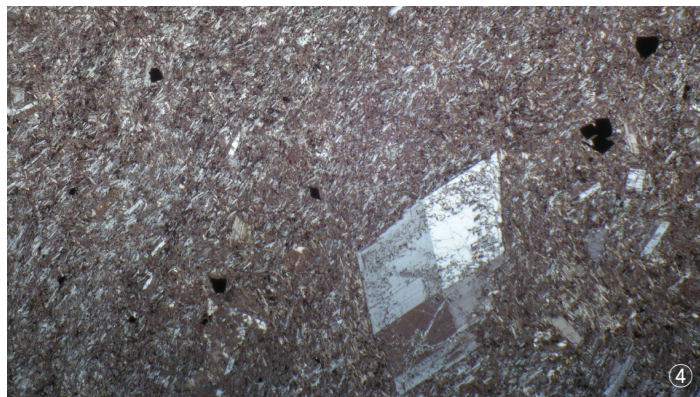
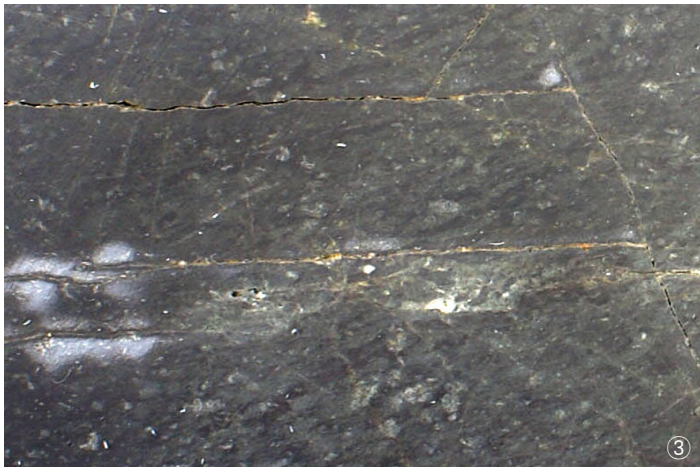
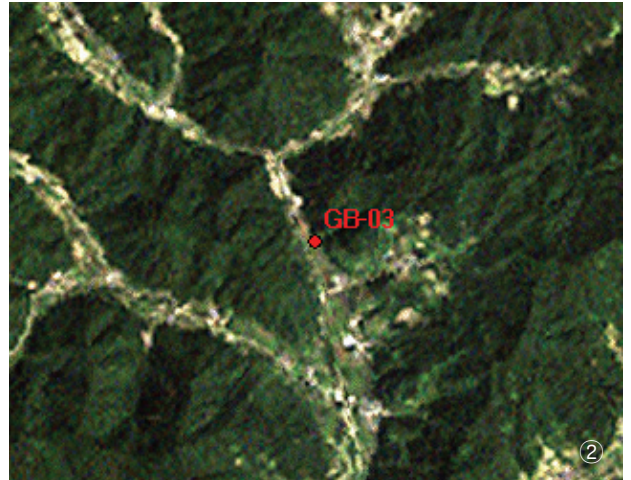


# 백악기 안산암 Kan

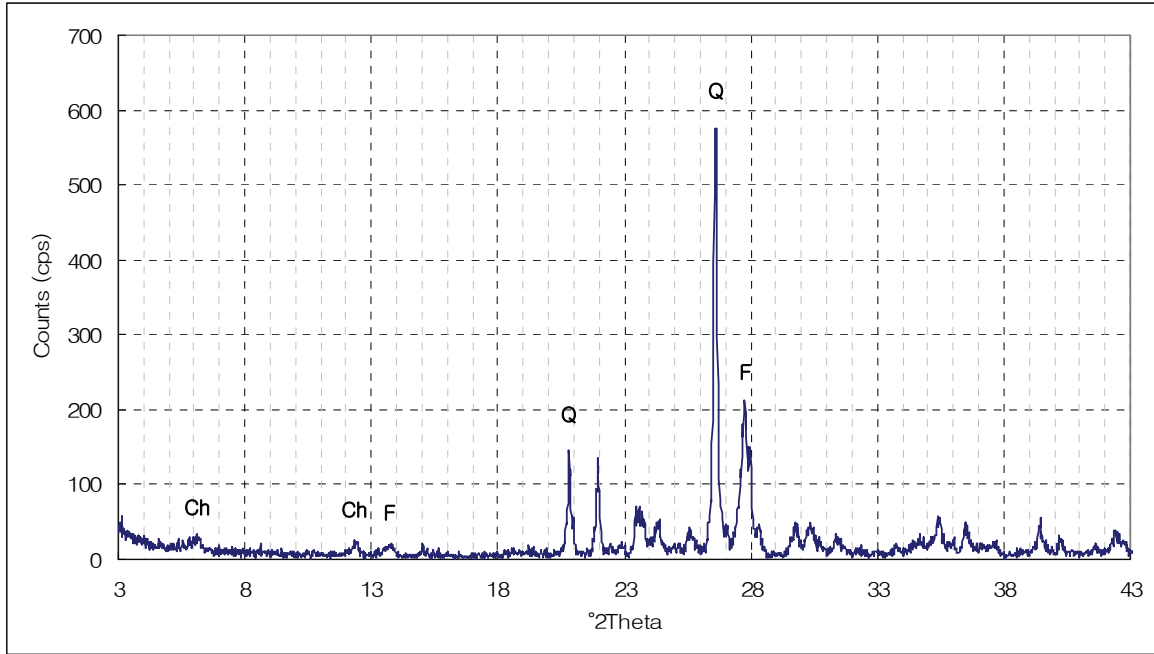
|       |                 |        |                         |
|-------|-----------------|--------|-------------------------|
| 지질도폭명 | 도평              | 시대 암석명 | 백악기 안산암(Kan)            |
| 행정구역명 | 경상북도 포항시 북구 죽장면 | 지리좌표   | 36°11'18"N / 129°5'27"E |



안산암류는 각력질 안산암, 괴상 안산암, 반상 안산암을 총칭한다. 광물성분은 각섬석, 사장석이 대부분이며 사장석은 주로 중성에 속한다. 이들이 반정을 이룰 경우 칼스바드 쌍정(carlsbad twin)을 흔히 보여 주는데, Gorai의 사장석 쌍정에 대한 염기성~중성암에서 칼스바드 쌍정이 우세하다는 결과 동일하다. 간혹, 각섬석은 흑운모 내지 녹니석화하는 경향이 있는데 이는 잔류 용액에 의한 모양 변질을 의미하는 것이다. 대부분 괴상이 우세하나 역, 각력을 포함할 경우 이들의 크기는 0.5cm정도이며 원마도가 불량한 것이 특징이다. 이 지역 안산암은 휘석이 전무하고 각섬석이 매우 우세하다.

-도평 지질도폭설명서(1973)

①노두사진 ②위치도 ③샘플사진 ④편광현미경



|             |          |           |          |         |
|-------------|----------|-----------|----------|---------|
| Ca (방해석)    | Ch (녹니석) | F (장석)    | Hb (각성석) | K (고령토) |
| K-f (카리장석류) | M (운모류)  | Pl (사장석류) | Pyx (휘석) | Q (석영)  |

