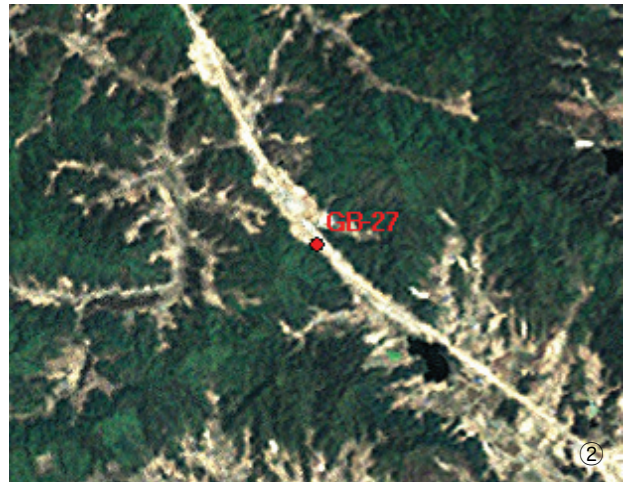


# 백악기 반상화강암 Kpgr

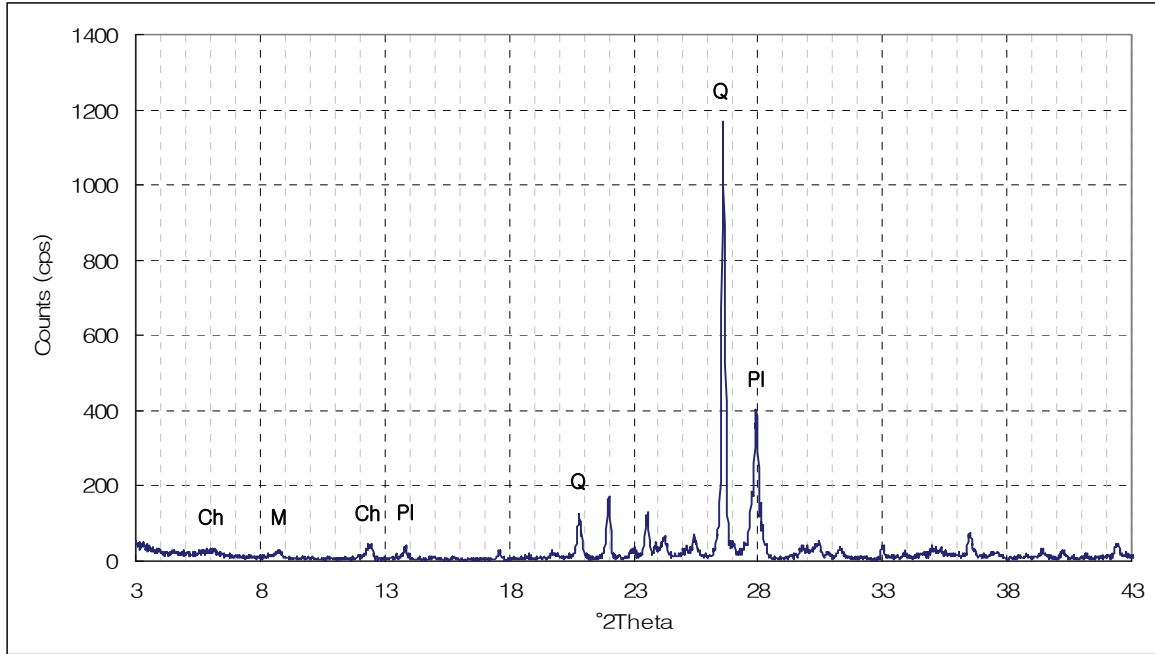
|       |              |        |                          |
|-------|--------------|--------|--------------------------|
| 지질도폭명 | 제천           | 시대 암석명 | 백악기 반상화강암(Kpgr)          |
| 행정구역명 | 충청북도 제천시 금성면 | 지리좌표   | 37°05'26"N / 128°09'32"E |



반상 화강암의 중심부에서는 반정인 정장석의 크기가 최대 10cm를 넘는 것이 자형 또는 쌍정으로 나타나지만 반정의 일반적인 크기는 4cm 정도다. 석기의 장석은 백색이나 반정은 담홍색을 띠고, 반정에는 흑운모나 각섬석이 포함되어 있다. 주성분 광물은 석영, 사장석, 정장석, 흑운모, 각섬석 등으로 구성된다. 흑운모와 각섬석은 부분적으로 녹니석화 되었으며 반자형 또는 타형을 보인다. 석영과 정장석을 제외한 다른 결정들은 반자형이다. 사장석은 알바이트-칼스바드 쌍정(albite-carlsbad twin)을 보이며 계대구조를 보이고 전체적으로 반상조직을 나타낸다. 석기 중의 장석은 대부분 사장석이며 반정은 전부가 정장석인데 반정인 정장석내에는 사장석과 흑운모, 석영이 포유물로 들어 있다. 여기에 나타나는 흑운모는 녹색 또는 갈색이며 역시 부분적으로 녹니석화 되어 있다.

-제천 지질도폭설명서(1967)

①노두사진 ②위치도 ③샘플사진 ④관광현미경



|             |          |           |          |         |
|-------------|----------|-----------|----------|---------|
| Ca (방해석)    | Ch (녹니석) | F (장석)    | Hb (각성석) | K (고령토) |
| K-f (카리장석류) | M (운모류)  | Pl (사장석류) | Pyx (휘석) | Q (석영)  |

