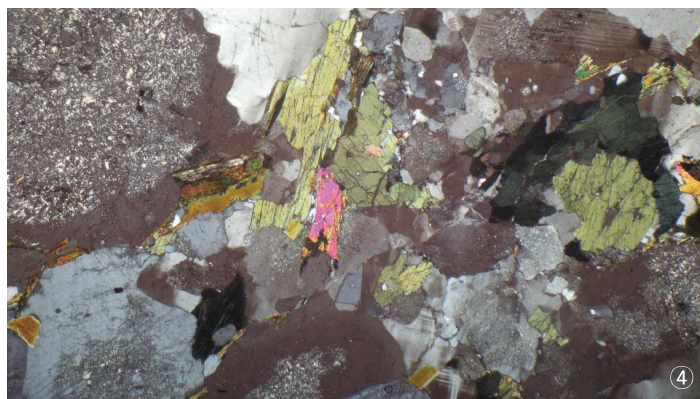


# 선캠브리아기 편상화강암질편마암 P ∈ sgn

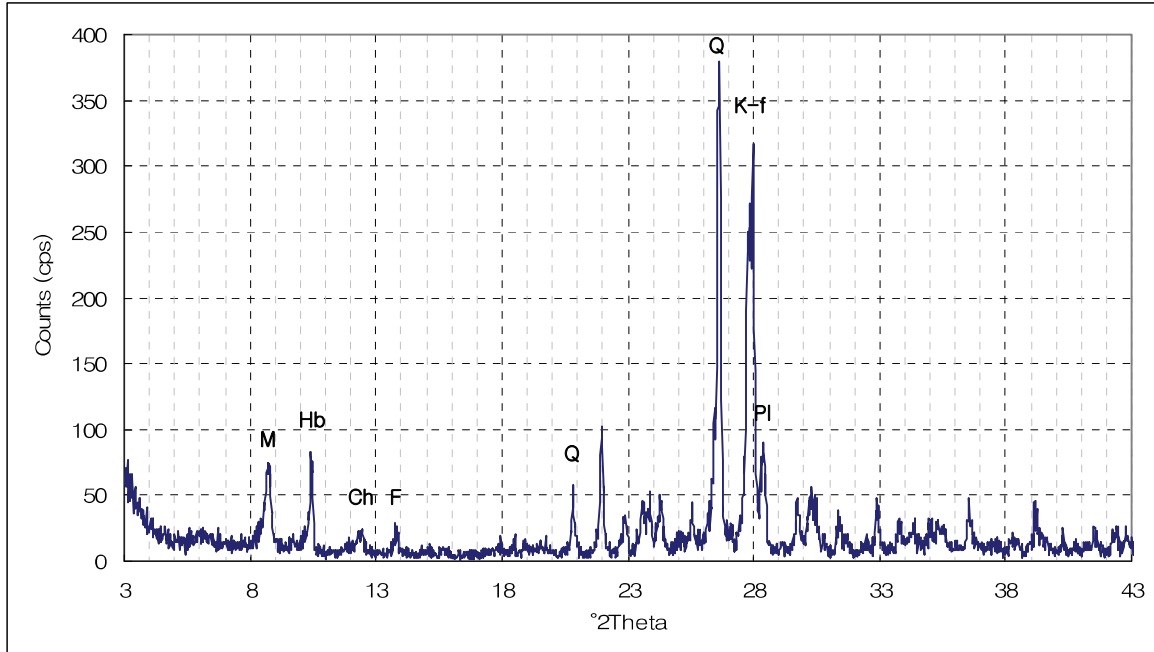
지질도폭명	중평동	시대 암석명	선캠브리아기 편상화강암질편마암(P ∈ sgn)
행정구역명	경상북도 안동시 와룡면	지리좌표	36°39'06"N / 128°49'59"E



편상화강암질편마암은 일반적으로 백색광물과 흑색광물이 방향성을 갖고 배열함으로써 편상구조를 잘 나타내고 있는 것이 특징이다. 유색광물보다 백색대가 점이적으로 분류되어 점차적으로 양극단 구성광물만으로 됨으로써 암장분화에 의한 편상구조를 강하게 나타내는 곳도 있으나 대체로 변성작용에 의한 편리임을 보여준다. 괴상 우백화강암질편마암에서와 같이 곳곳에 편리방향으로 석회암이 재결정 또는 변질되어 협재한다. 현미경하에서 반상 변정석리를 보이며 주구성광물은 석영, 장석 및 흑운모로 되어 있다. 석영은 재결정되어 방향성있게 신장되었고 파동소광을 한다. 장석은 미사장석과 사장석인 조장석-회조장석(albite-oligoclase)으로서 부분적으로 견운모화, 고령토화 되었으며 미사장석은 변정을 이루고 있다. 흑운모는 부분적으로 녹니석화 되었다. 부성분 광물은 설석과 인회석이 있다.

-중평동 지질도폭설명서(1970)

①노두사진 ②위치도 ③샘플사진 ④편광현미경



Ca (방해석)	Ch (녹니석)	F (장석)	Hb (각섬석)	K (고령토)
K-f (카리장석류)	M (운모류)	Pl (사장석류)	Pyx (휘석)	Q (석영)

