

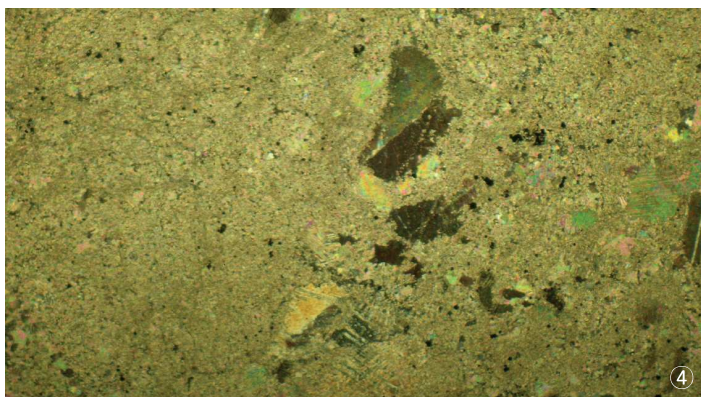
폐름기 사동통 Ps

지질도폭명	장성	시대 암석명	폐름기 사동통(Ps)
행정구역명	경상북도 영천시 자양면	지리좌표	36°06'01"N / 129°02'50"E

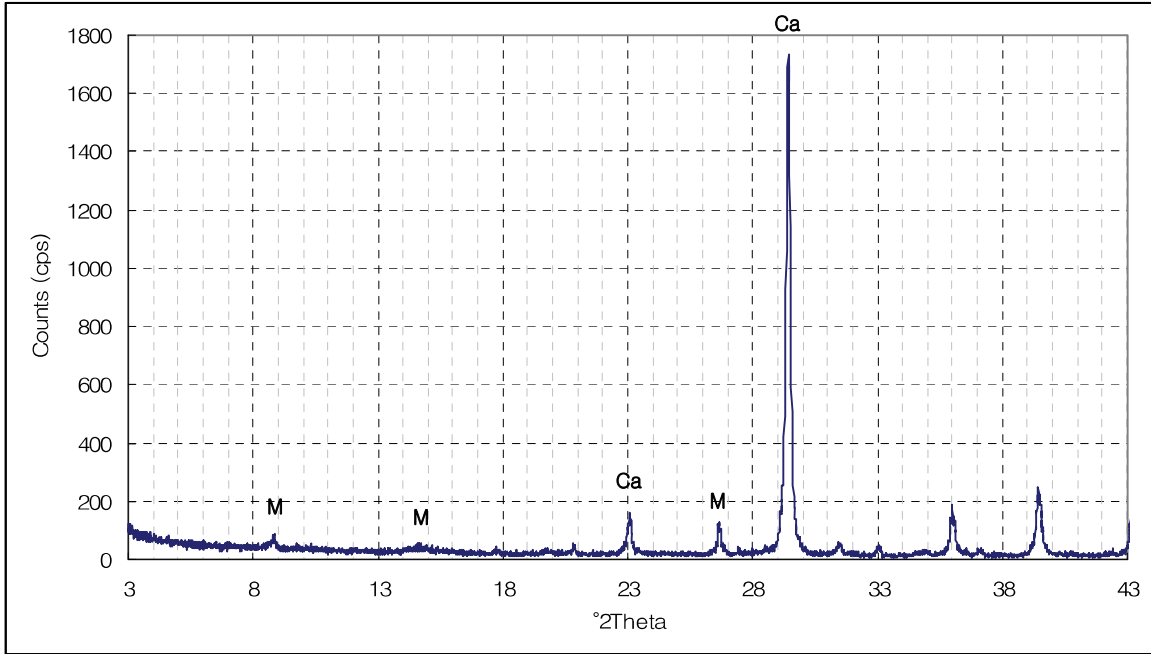


사동통 암석의 대부분은 회색 내지 암회색의 조립질사암 중립질사암 및 흑색셰일로 되어 있다. 사동통 하부에는 두께 약 5m인 석회암이 내재되어 있으며 해백합의 화석을 포함한다. 사동통의 일반 주향은 동서이고 대체로 20도 내지 30도 남사하나 동서방향의 축을 가진 소습곡의 발달로 경사는 북사 할 때도 있다. 명백한 하반이 발견되지 않은 석탄층은 사동통에 속하지 않는 것으로 알려져 있다.

-장성 지질도폭설명서(1967)



①노두사진 ②위치도 ③샘플사진 ④관광현미경



Ca (방해석)	Ch (녹니석)	F(장석)	Hb (각섬석)	K (고령토)
K-f (카리장석류)	M (운모류)	Pl (사장석류)	Pyx (휘석)	Q (석영)

