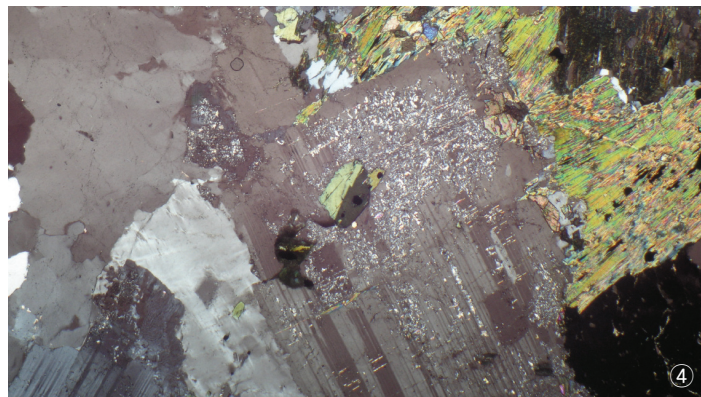
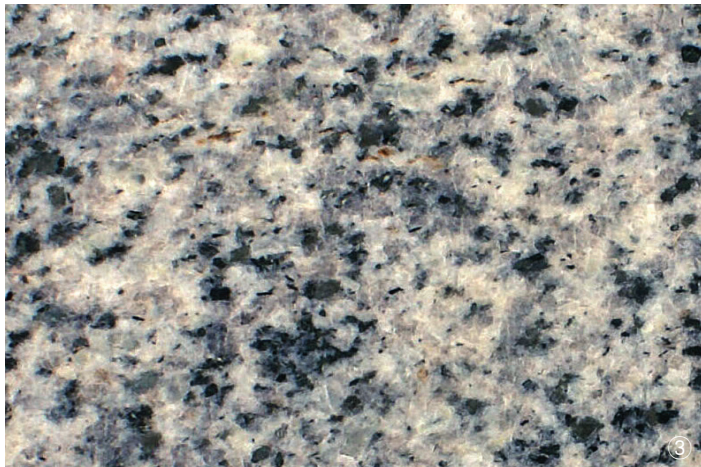
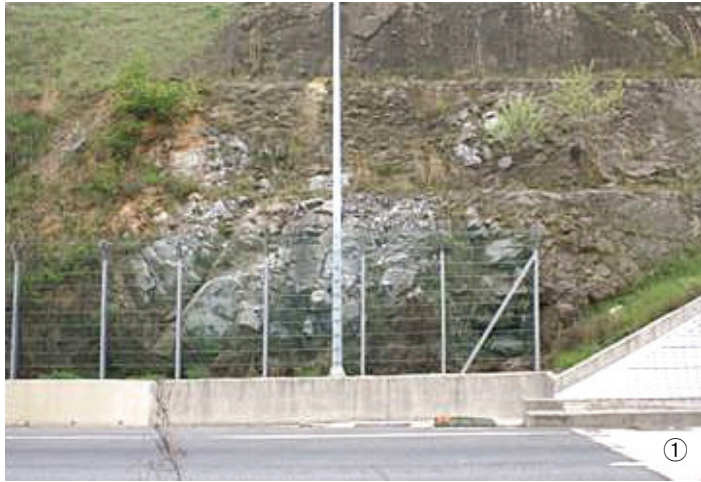


쥬라기 각섬석흑운모화강암 Jhbgr

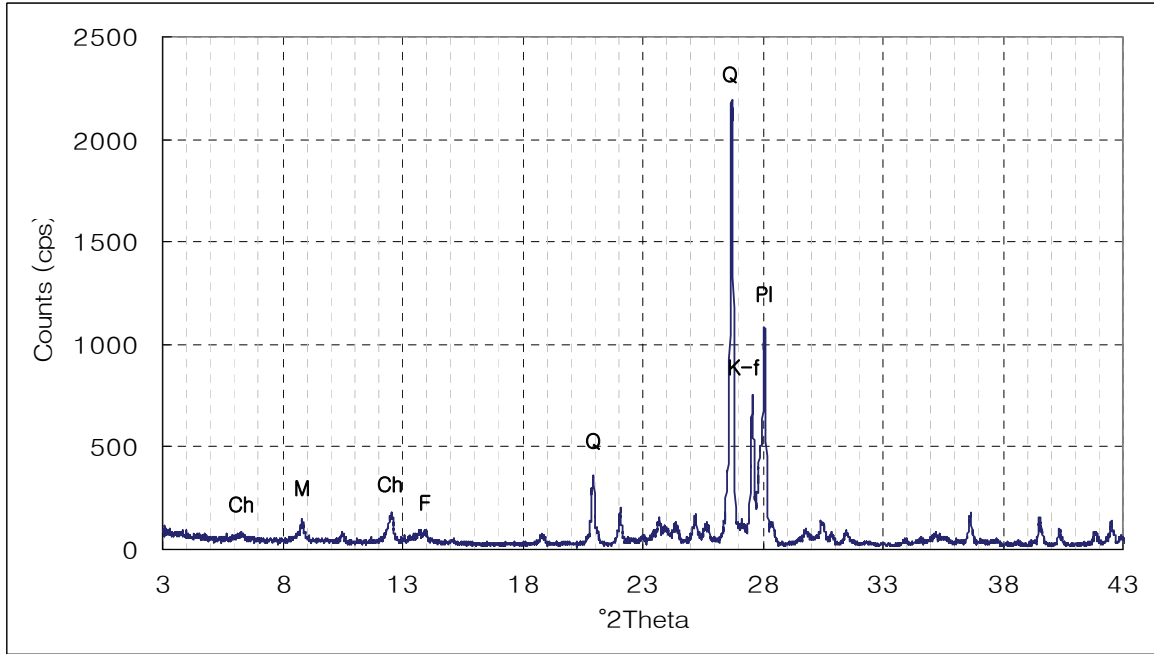
지질도폭명	영광	시대 암석명	쥬라기 각섬석흑운모화강암(Jhbgr)
행정구역명	전라남도 함평군 해보면	지리좌표	35°11'46"N / 126°35'10"E



각섬석흑운모화강암은 대체로 세립질로서 유색광물은 흑운모와 각섬석을 주로 하며 각섬석 중 큰 것은 5×10mm되는 것도 관찰되고 이들은 정향 배열함으로써 희미하나마 약한 편리가 관찰되기도 한다. 부분적으로 유색광물이 농집되어 있는 부분도 있다. 주로 석영, 사장석, K장석, 흑운모, 각섬석으로 구성되고 저콘, 인회석, 스피넬(sphene), 불투명 광물이 수반된다. 석영은 약한 파동소광을 보이며 석영간 봉합상 접촉을 갖는다. 사장석은 계대구조를 보이는 것이 있고 견운모로 약간 변질되어 있다. K장석은 큰 것일수록 퍼사이트(perthite) 조직을 갖는 것이 많고, 미사장석과 정장석은 곳에 따라 함유비가 다르다. 흑운모는 벽개를 따라 녹니석으로 변질되어 있는 것이 있으며, 각섬석은 자형인 것이 많고 두 방향의 벽개흔적이 뚜렷하다.

-영광 지질도폭설명서(1986)

①노두사진 ②위치도 ③샘플사진 ④편광현미경



Ca (방해석)	Ch (녹니석)	F (장석)	Hb (각성석)	K (고령토)
K-f (카리장석류)	M (운모류)	Pl (사장석류)	Pyx (휘석)	Q (석영)

