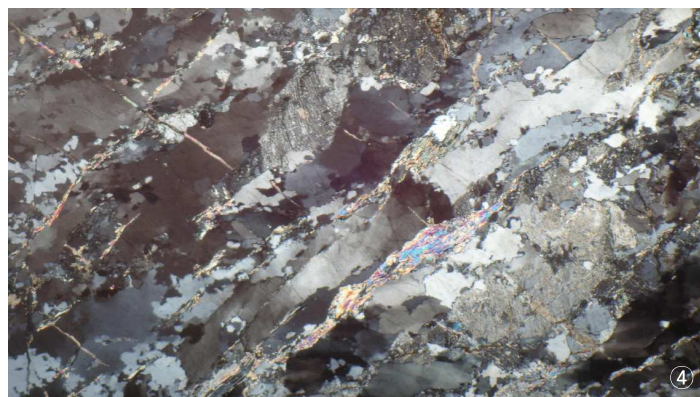


# 선캠브리아기 석영운모편암 P ∈ qms

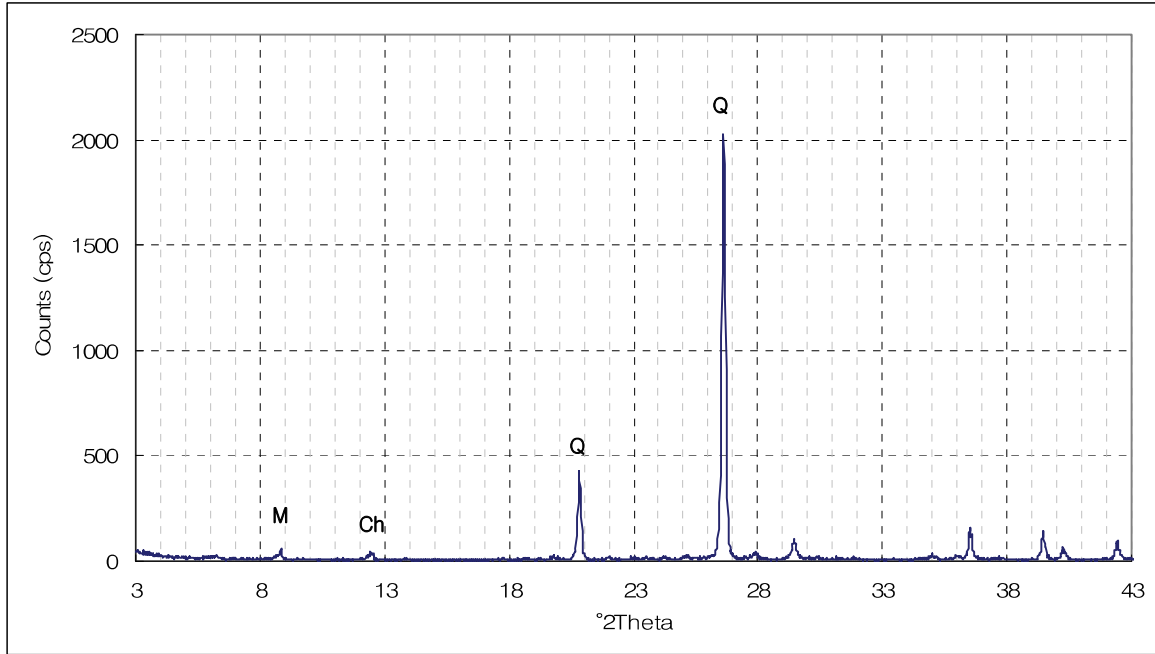
지질도폭명	오산	시대 암석명	선캠브리아기 석영운모편암(P ∈ qms)
행정구역명	경기도 안성시 원곡면	지리좌표	37°3'51"N / 127°10'17"E



석영운모편암층은 그 구성암석이 규암, 운모편암, 석영편암으로 이들이 교호되거나 복합된 상태이다. 편암류에서 육안으로 관찰되는 특징적인 광물은 백운모와 운기석이며 주구성 광물은 석영과 흑운모이다. 현미경 관찰에서 규암은 95% 정도가 파상소광을 하는 대소 석영결정립들로 구성되며 등군입자로 입상화되어 있는 것과 봉합상조직을 보이는 것이 있다. 입자들 간극에는 미립의 석영이나 견운모가 발달하는데 편리구조는 미약하다. 일부 규암 중에는 미사장석이 검출되는 경우가 있다. 석영운모편암은 80~85%가 대소립의 석영으로 대부분의 결정들은 파쇄작용을 받고 파상소광이 심하며 편리방향으로 신장되어 있다. 재결정된 세립의 집합체는 봉합상조직을 보이고 입자들간에는 견운모, 백운모등이 집합되어 편리를 나타낸다. 그 외 규선석, 남정석, 석류석, 저콘등의 광물이 산출된다.

-오산 지질도폭설명서(1973)

①노두사진 ②위치도 ③샘플사진 ④편광현미경



Ca (방해석)	Ch (녹니석)	F (장석)	Hb (각섬석)	K (고령토)
K-f (카리장석류)	M (운모류)	Pl (사장석류)	Pyx (휘석)	Q (석영)

