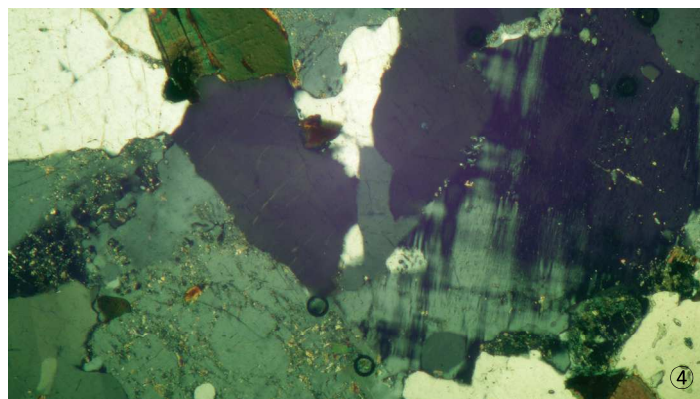
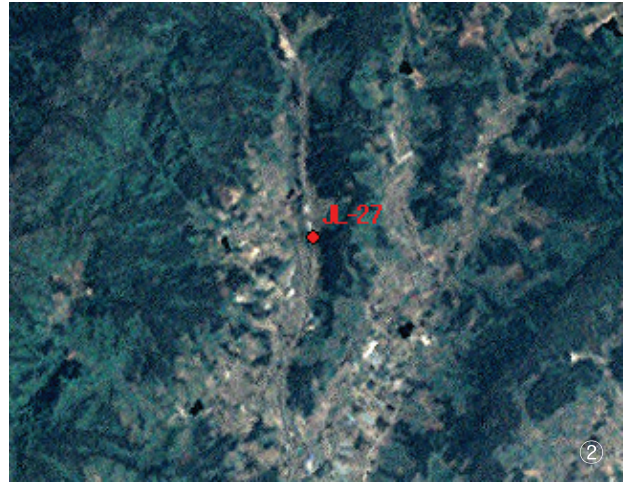


# 선캠브리아기 반상변정질 화강편마암 P ∈ pgn

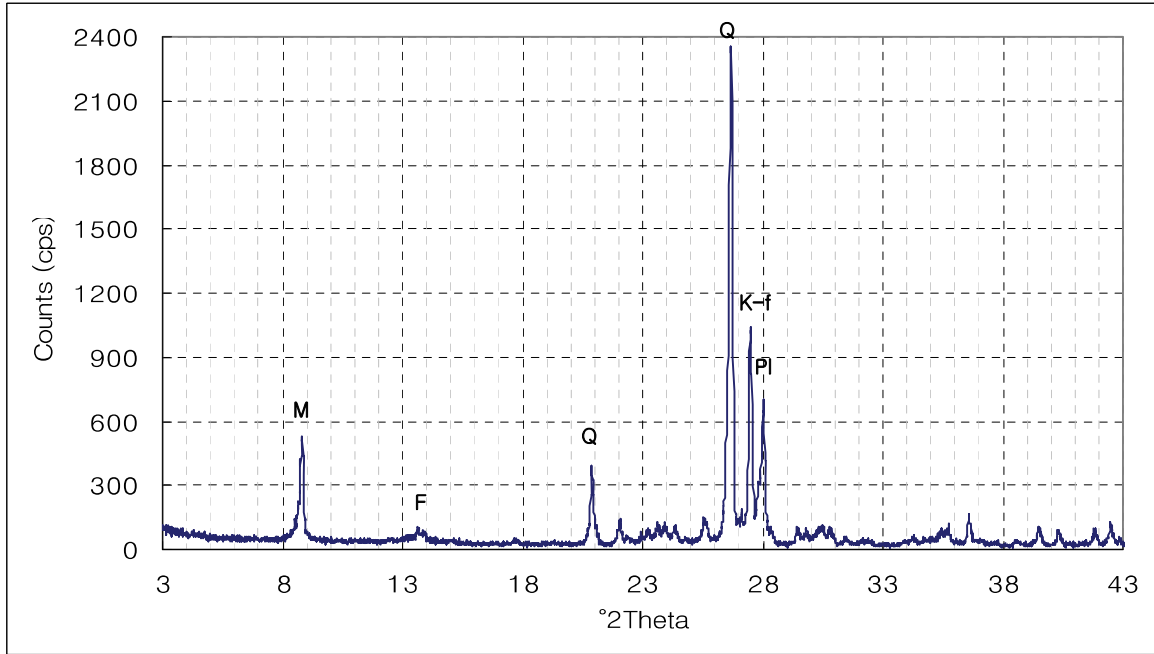
지질도폭명	남원	시대 암석명	선캠브리아기 반상변정질 화강편마암 (PCEpgn)
행정구역명	전라북도 장수군 번암면	지리좌표	35°20'15"N / 127°26'31"E



반상변정질 화강편마암은 대개 엽리의 발달이 불량하며 광물입자가 세립질의 흑운모편마암보다 커서 구별이 쉽다. 기질은 화강편마암과 유사하나 반상결정을 갖는 것으로 구별된다. 변정들은 장석으로 이루어진 단일상이 대부분이지만 백운모나 석영 등을 함유하기도 한다. 자형변정(Idioblastic)이 우세하여 장방형 내지 정방형의 외형을 갖는다. 주성분 광물은 석영, 장석 및 흑운모이며 부성분 광물로는 백운모, 인회석, 녹니석, 저콘, 견운모, 불투명 광물과 시료에 따라 석류석 등으로 구성된다. 석영은 대부분 파동소광을 하며 전체의 약 50% 정도이다. 장석은 카리장석이 사장석보다 많으며 저콘은 흔히 혼륜(halo)을 형성하고 있다. 반상변정질 화강편마암의 반상변정은 주로 미사장석으로 형성되며 사장석류 중 알바이트류가 미사장석의 벽개를 따라 포유물로 들어 있는 퍼사이트(perthite) 조직을 나타낸다.

- 남원 지질도폭설명서 (1984)

①노두사진 ②위치도 ③샘플사진 ④편광현미경



Ca (방해석)	Ch (녹니석)	F (장석)	Hb (각섬석)	K (고령토)
K-f (카리장석류)	M (운모류)	Pl (사장석류)	Pyx (휘석)	Q (석영)

