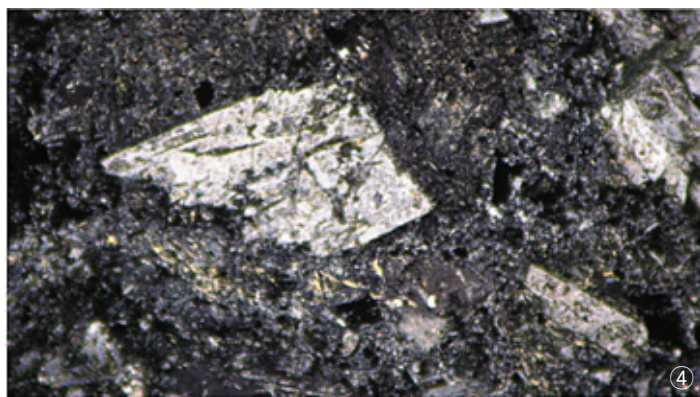
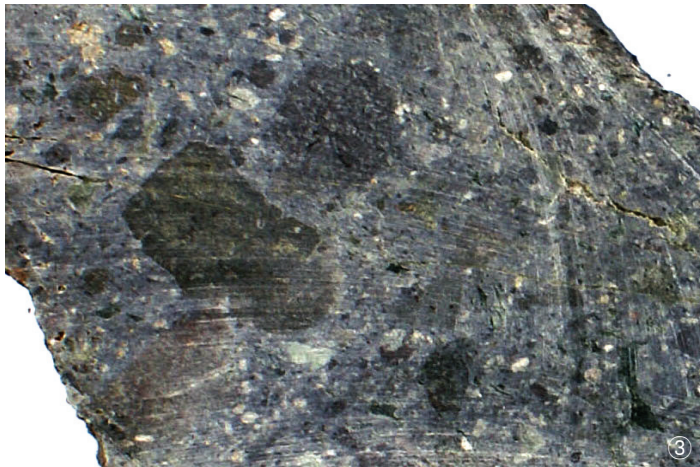
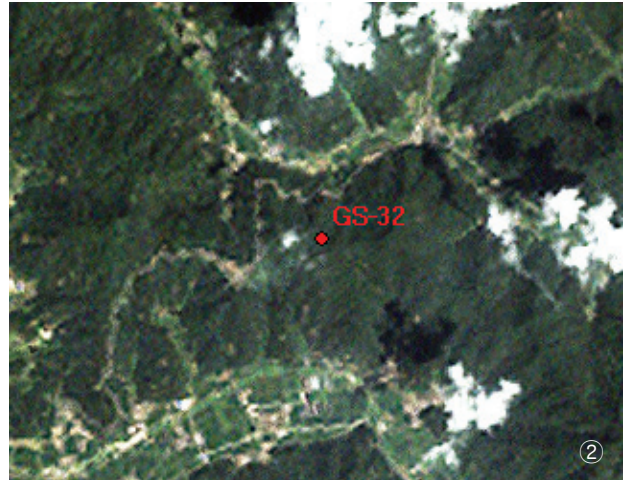


백악기 주산안산암질암 Kjan

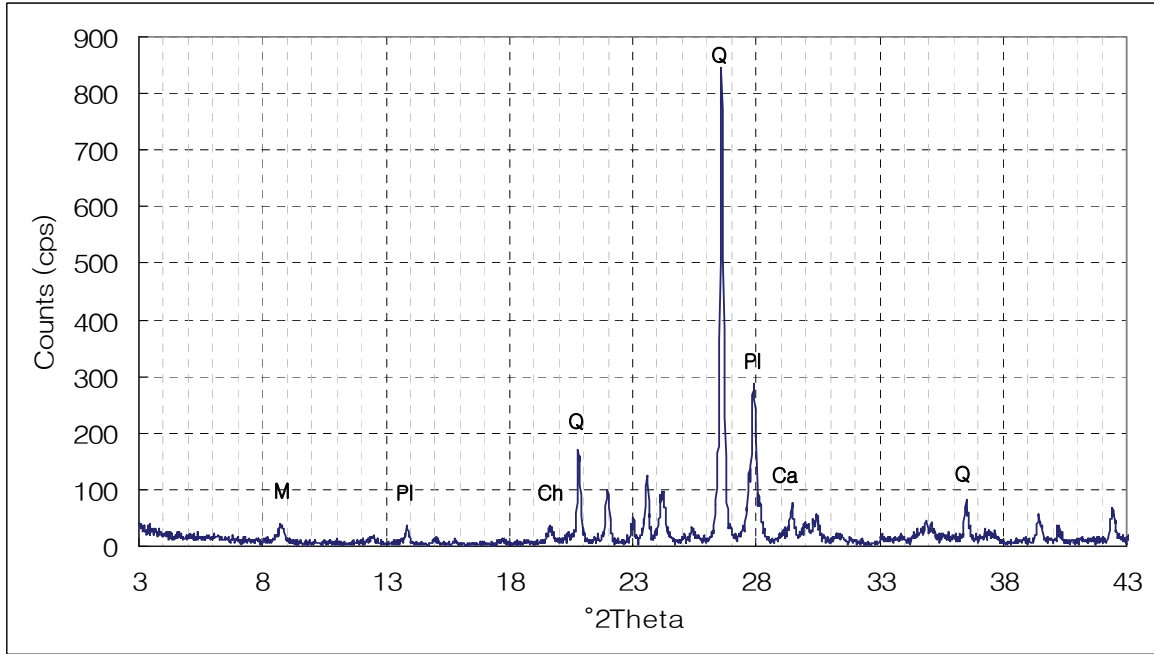
지질도폭명	청도	시대 암석명	백악기 주산안산암질암(Kjan)
행정구역명	경남 창원군 고암면	지리좌표	35°35'44"N / 128°31'35"E



청도도폭에 분포하는 주산안산암질암은 안산암, 조면질안산암, 휘석안산암 등으로 구성되어 있으며 대체로 관입보다는 분출의 산상을 이루는 곳이 많다. 주산안산암질암은 장기간에 걸쳐 생성되었고 산출상태가 다양하여 각종 색과 조직을 갖는데 일반적으로 장석, 각섬석 또는 휘석의 반정을 갖는 암회색 암상, 육안적 반정을 갖지 않는 흑색의 치밀견질암 및 대갈자색색 등의 각종 색을 가지나 이들의 분포는 어떤 지역적인 경계를 나눌 수 없는 점이적인 관계 내지는 좁은 범위에서 조직이 타조직으로 돌변하는 경우가 많다. 일반적인 것으로는 초생변질에 의한 대녹색이 가장 우세하다. 대녹색을 나타낸 분암 또는 안산암의 입상안산암화작용에 의한 것으로 변질도의 차에 의하여 암회색에서 점차로 대녹색으로 퇴색된다.

-청도 지질도폭설명서(1964)

①노두사진 ②위치도 ③샘플사진 ④편광현미경



Ca (방해석)	Ch (녹니석)	F (장석)	Hb (각성석)	K (고령토)
K-f (카리장석류)	M (운모류)	PI (사장석류)	Pyx (휘석)	Q (석영)

