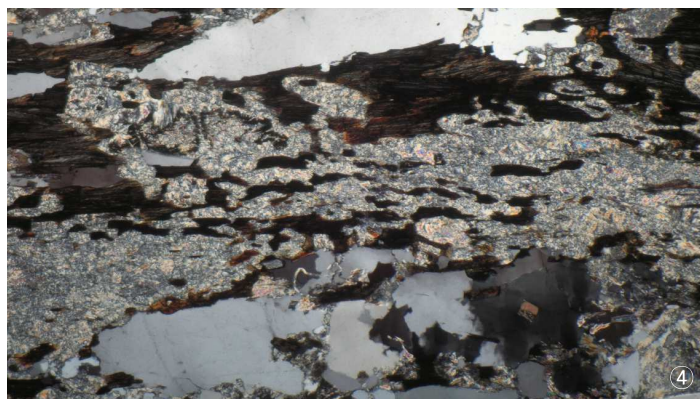


선캠브리아기 호상흑운모편마암 P∈bngn

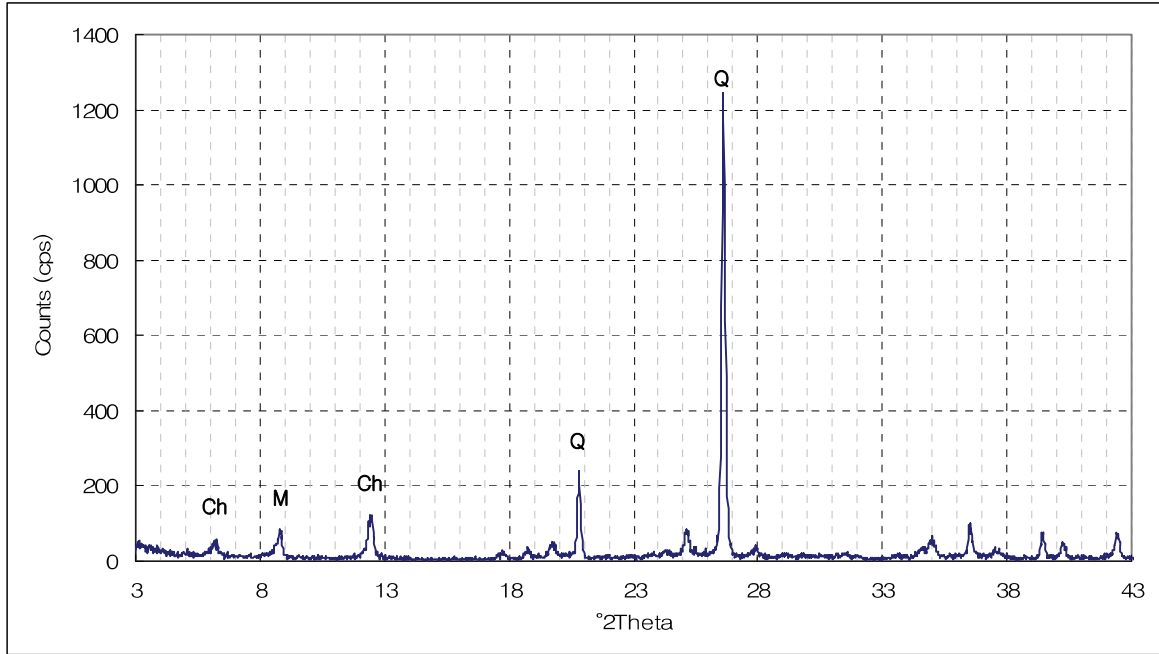
| | | | |
|-------|-------------|--------|--------------------------|
| 지질도폭명 | 양수리 | 시대 암석명 | 선캠브리아기 호상흑운모편마암(PCEbngn) |
| 행정구역명 | 경기도 양평군 양서면 | 지리좌표 | 37°32'2"N / 127°20'26"E |



호상흑운모편마암은 조립질 석기에 석영장석질로 된 명색대와 흑운모로 된 암색대가 교호하여 특징적으로 호상구조 (banded structure)를 이룬다. 석영장석질대는 편마구조에 주로 화강암질 물질이 주입되어 대부분 명확한 호상구조를 형성한다. 현미경 관찰에서 석영은 파동 소광을 하고 재결정의 흔적이 모자이크 석리로 남아 있다. 장석들은 부분적으로 견운모화되었고 미사장석은 퍼타이트(perthite)를 나타내는 것도 있다. 석영과 장석의 인접부에서는 연정을 이루기도 한다. 흑운모는 편리를 따라 압연 발달되고 녹니석으로 변질되기도 하였으며 드물게 저콘의 포유물을 가질 때도 있다. 구성광물은 사장석(31%), 석영(30%), 흑운모(20%), 정장석(10%), 미사장석(3%), 백운모(4%), 규선석(1%) 등과 각섬석, 흑연, 녹니석, 석류석, 견운모, 저콘, 불투명광물 등으로 되어 있다.

-양수리 지질도폭설명서(1981)

①노두사진 ②위치도 ③샘플사진 ④편광현미경



| | | | | |
|-------------|----------|-----------|----------|---------|
| Ca (방해석) | Ch (녹니석) | F (장석) | Hb (각섬석) | K (고령토) |
| K-f (카리장석류) | M (운모류) | Pl (사장석류) | Pyx (휘석) | Q (석영) |

