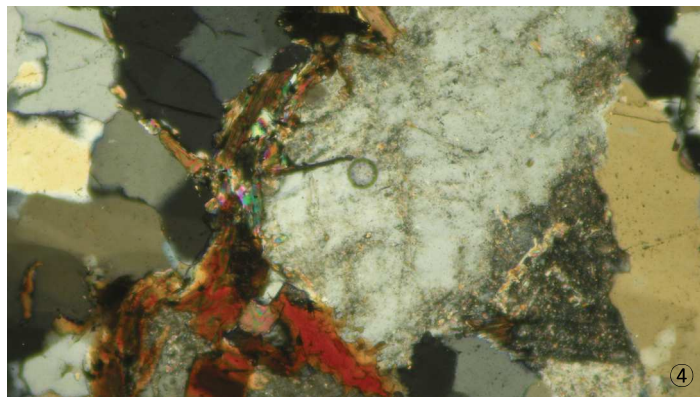
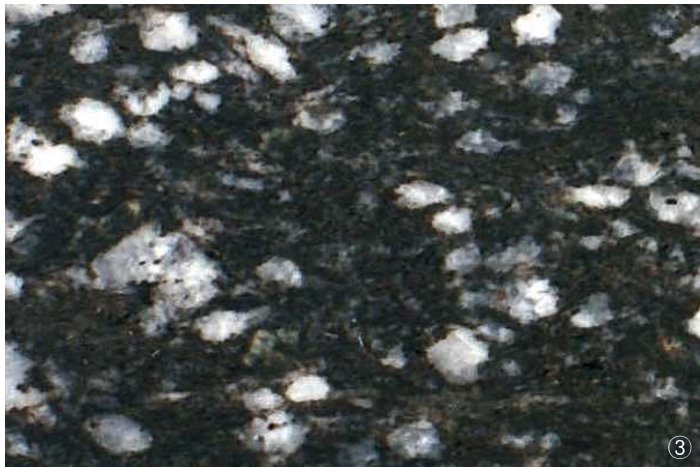


선캠브리아기 화강암질편마암 P ∈ ggn

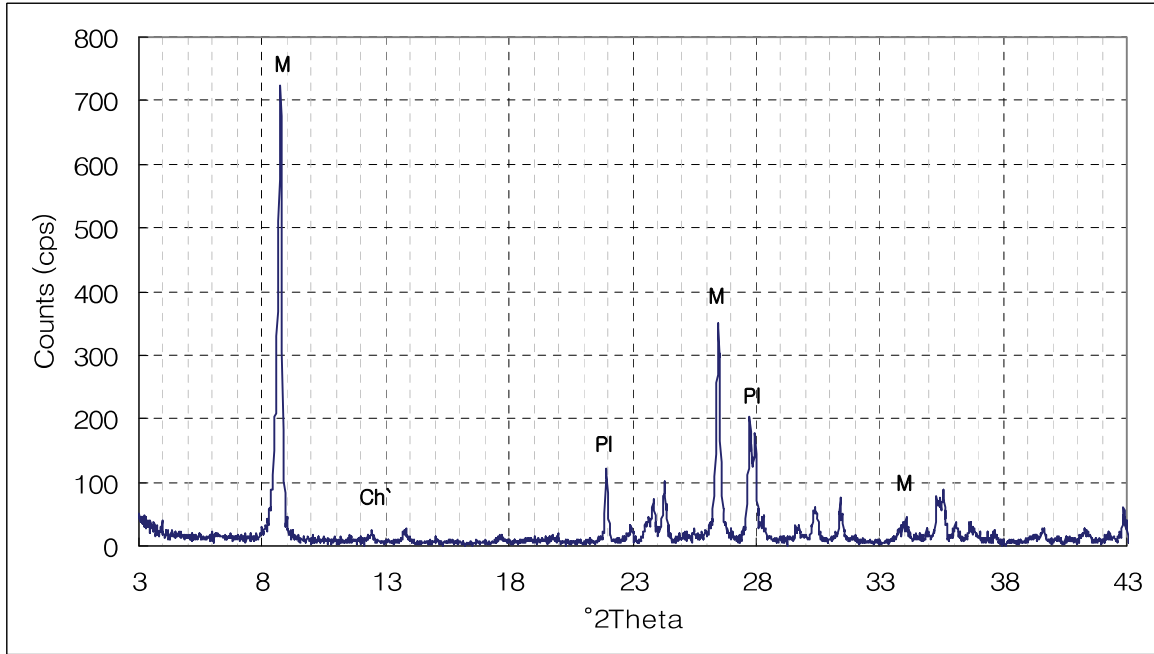
지질도폭명	공주	시대 암석명	선캠브리아기 화강암질편마암 (PEggn)
행정구역명	충남 공주시 사곡면	지리좌표	36°31'30"N / 127°01'59"E



대체로 등립변정질조직이 발달된 편마상구조를 보이거나 곳에 따라서는 편마상 구조의 발달이 미미하여 호상편마암과는 구별된다. 화강암질편마암은 경기편마암복합체 중에서도 가장 오래된 시생대의 암석으로 추정된다. 이 암체와 호상편마암과는 그 경계부에서 점이적인 관계를 보인다. 그러나 호상편마암과는 조직에서 차이가 있을 뿐만 아니라 호상편마암에 협재되는 석회암이나 사운암이 이암체에는 전혀 협재하지 않는 점이 큰 차이이다. 이 편마암은 석영, 장석, 흑운모들이 주구성광물이며, 간혹 곳에 따라 석류석, 규선석이 수반되고 그 외 견운모, 저콘, 녹니석, 불투명광물 등이 부구성광물이다.

-대전 지질 도폭 설명서(1996)

①노두사진 ②위치도 ③샘플사진 ④편광현미경



Ca (방해석)	Ch (녹니석)	F (장석)	Hb (각섬석)	K (고령토)
K-f (카리장석류)	M (운모류)	PI (사장석류)	Pyx (휘석)	Q (석영)

