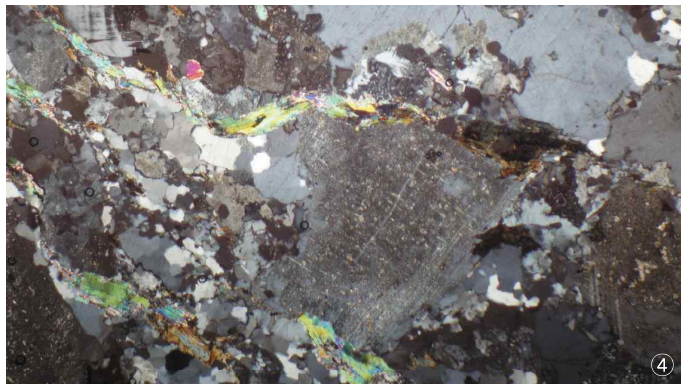


# 복운모화강암질편마암 tgggn

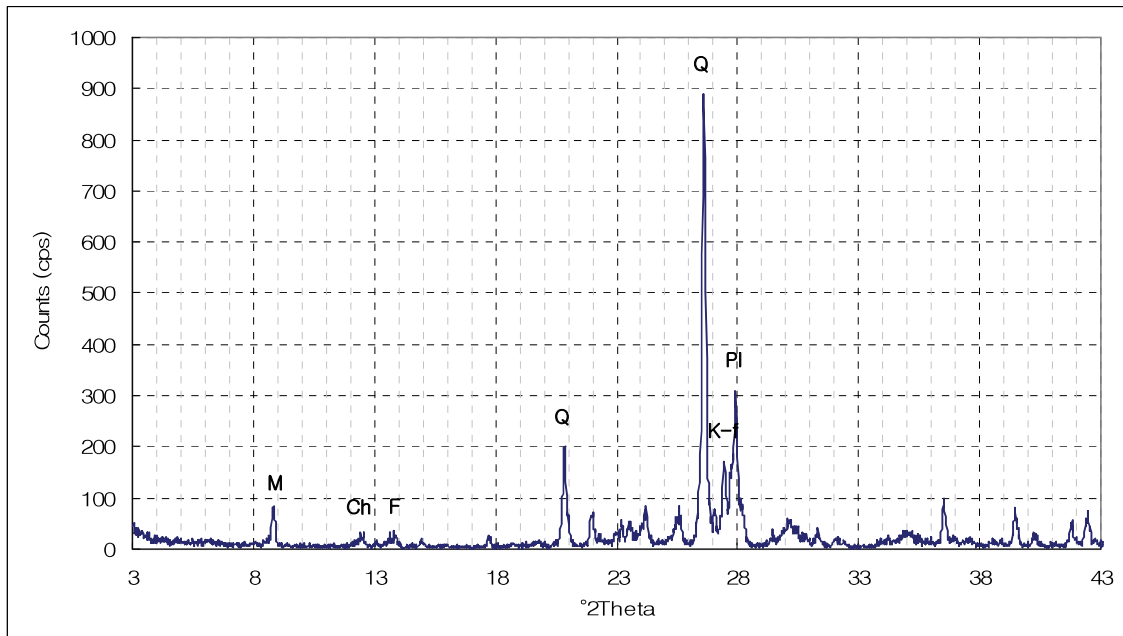
지질도폭명	상주	시대 암석명	시대미상 복운모화강암질편마암(tgggn)
행정구역명	경상북도 상주시 내서면	지리좌표	36°23'56"N / 128°02'08"E



복운모화강암질편마암은 입상변정조직을 보이며 주성분광물은 석영, 정장석, 미사장석, 백운모와 흑운모이다. 백운모는 흑운모와 함께 대체로 평행배열을 하나 서로 사교 혹은 직교하는 것들도 있다. 단속성의 선상배열을 하고 있는 백운모와 흑운모가 있어서 엽리를 보이기도 한다. 이들은 정장석의 입간 또는 주변부에 나타난다. 또한 백운모는 장석의 균열에 따라 교대되는 것도 있다. 이들은 흑운모와 수반하지 않고 독립적으로 나타난다. 석영은 파쇄되어 소립의 집합체를 이루고 있으며 이들은 흔히 봉합상조직을 가지며 모자이크 조직을 보인다. 비교적 작은 반상변정을 이루고 있는 장석의 주위에 세립의 석영집합체들이 있다. 석영은 흔히 파동소광을 한다. 정장석은 석영에 비하여 조립질로서 반상변정을 이루고 있다. 정장석은 흔히 파쇄되어 많은 균열을 보이며 미사장석은 정장석에 비하여 적으나 큰 입자를 이루고 있으며 신선함이 특징이다.

-상주 지질도폭설명서(1969)

①노두사진 ②위치도 ③샘플사진 ④편광현미경



Ca (방해석)	Ch (녹니석)	F (장석)	Hb (각섬석)	K (고령토)
K-f (카리장석류)	M (운모류)	PI (사장석류)	Pyx (휘석)	Q (석영)

