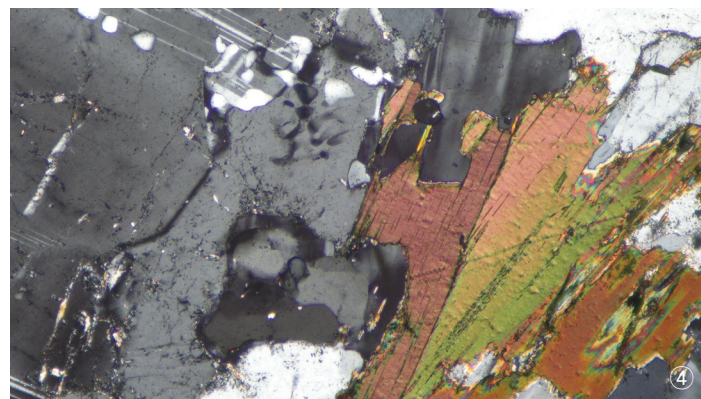
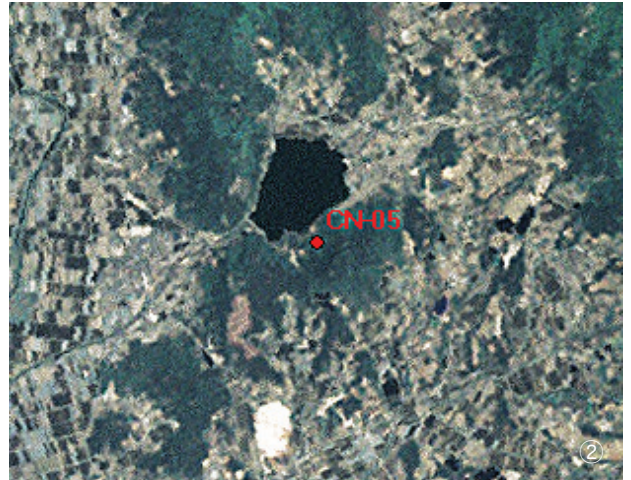


쥬라기 화강섬록암 Jgdi

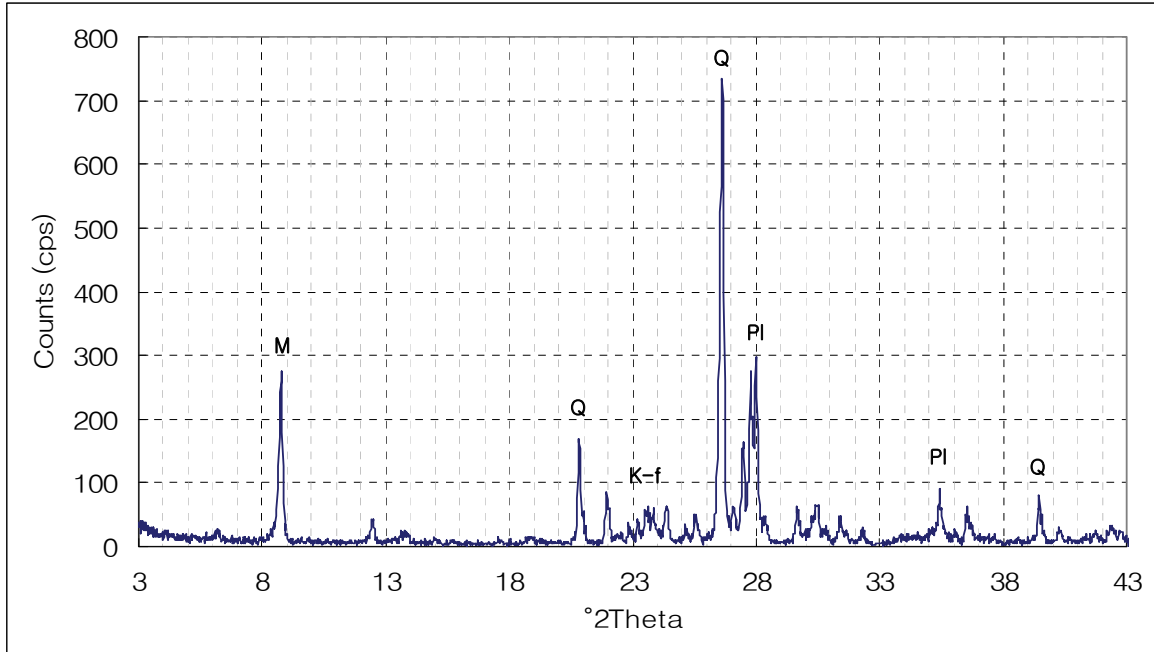
| | | | |
|-------|----------------|--------|--------------------------|
| 지질도폭명 | 논산 | 시대 암석명 | 쥬라기 화강섬록암 (Jgdi) |
| 행정구역명 | 충남 논산시 부적면 양화리 | 지리좌표 | 36°19'30"N / 127°09'46"E |



화강섬록암은 중립질이며 흑운모가 주광물인 흑운모화강섬록암(각성석도 지역에 따라 관찰됨)이며, 곳에 따라 편마상 구조를 발달시킨다. 화강섬록암 중에는 가끔 유색광물의 집합체인 실리렌(Schlieren)이 길고 렌즈상으로 관찰되는데 이들의 방향성도 편마상구조와 일치하고 있다. 전체적으로 석영(25% 이상)과 사장석(35% 이상)이 약 70% 이상을 차지하고 K장석은 10% 내외인 화강섬록암 광물조성비를 갖는다. 석영은 대개 파동소광을 보여준다. 사장석은 건운모화작용을 받은 것이 많으며 계대구조도 보여주고 K장석과의 접촉부에서 흔히 미르메카이트(myrmekite) 조직을 보여준다. 미사장석은 최후기 결정화 광물로서 각 광물의 간격사이를 간극 충전하고 있다. 사장석의 건운모화 현상과 흑운모의 녹니석화 현상이 현저하다. 휘석, 인회석, 저콘, 백운모, 자철석, 녹니석 등이 수반된다.

-논산 지질도폭설명서(1980)

①노두사진 ②위치도 ③샘플사진 ④편광현미경



| | | | | |
|-------------|----------|-----------|----------|---------|
| Ca (방해석) | Ch (녹니석) | F (장석) | Hb (각성석) | K (고령토) |
| K-f (카리장석류) | M (운모류) | PI (사장석류) | Pyx (휘석) | Q (석영) |

