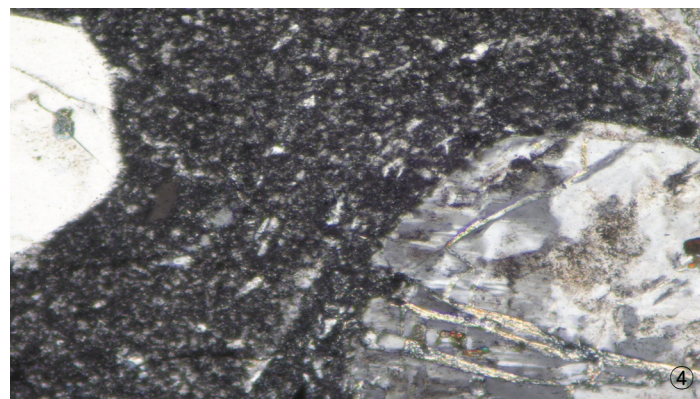
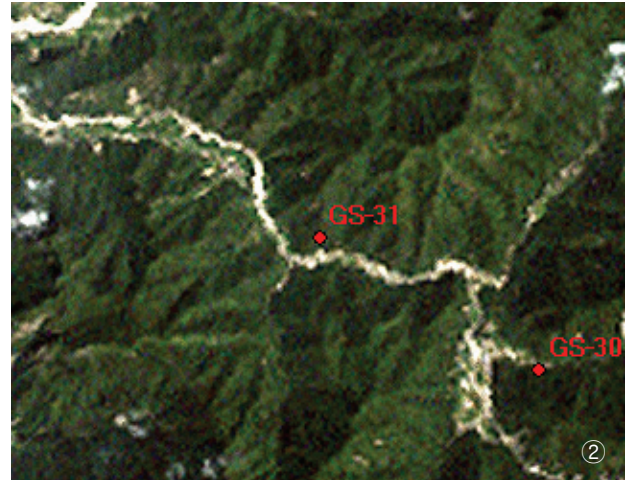


# 백악기 석영안산암 Kda

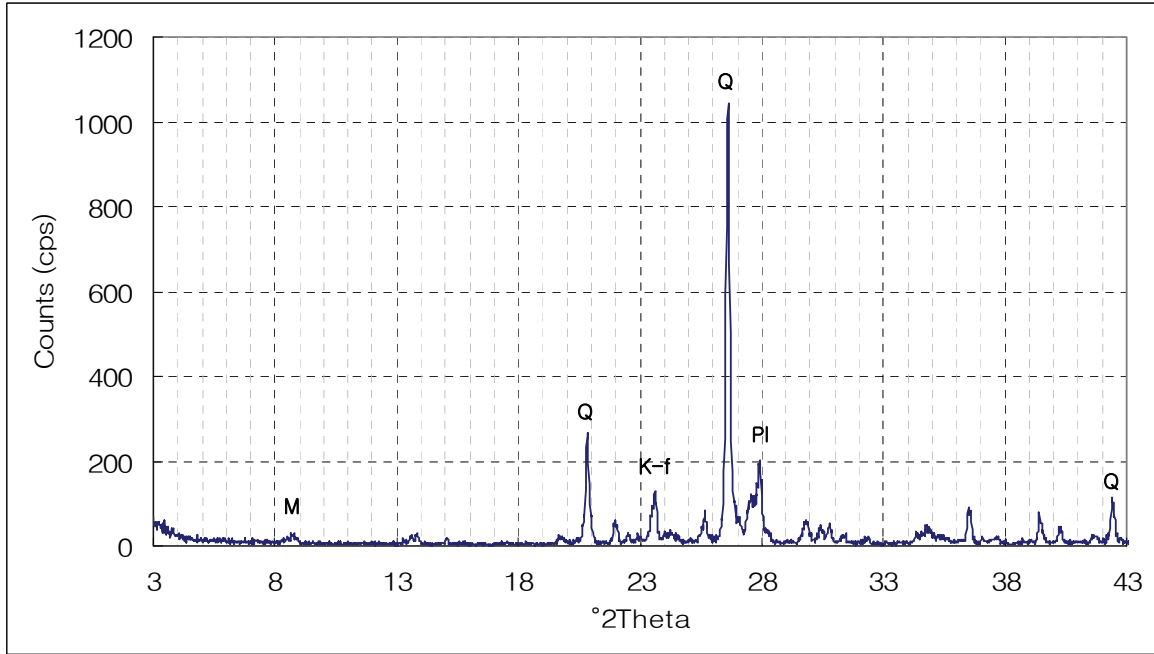
지질도폭명	자인	시대 암석명	백악기 석영안산암(Kda)
행정구역명	경북 청도군 운문면	지리좌표	35°40'31"N / 128°59'08"E



석영안산암은 자회색, 회색, 암회색을 띠는 미정 내지 음정질인 기질에 자형의 석영과 장석의 반정이 함유된다. 현미경 관찰에서 카리장석의 양이 많아 석영 라타이트에 해당하는 것도 있으며 유문암에 해당하는 것도 관찰된다. 가장 전형적인 석영안산암의 기질은 석영, 사장석과 정장석의 미정질과 유리질 물질로 구성되고 반정광물은 주로 석영, 사장석, 카리장석 및 약간의 피드몬타이트(pedmonitite)와 불투명 광물로 조성된다. 기질은 은미정질의 석영, 장석류이며 반정광물은 1~2mm의 둥근 윤곽과 직소광을 하는 자형의 고온형 석영과 카오린으로 약간 변질된 사장석과 카리장석이다. 사장석이 더 우세하고 카리장석은 대부분 정장석이나 그리드(grid)쌍정을 하는 미사장석도 함유된다.

-자인 지질도폭설명서(1973)

①노두사진 ②위치도 ③샘플사진 ④편광현미경



Ca (방해석)	Ch (녹니석)	F (장석)	Hb (각성석)	K (고령토)
K-f (카리장석류)	M (운모류)	PI (사장석류)	Pyx (휘석)	Q (석영)

