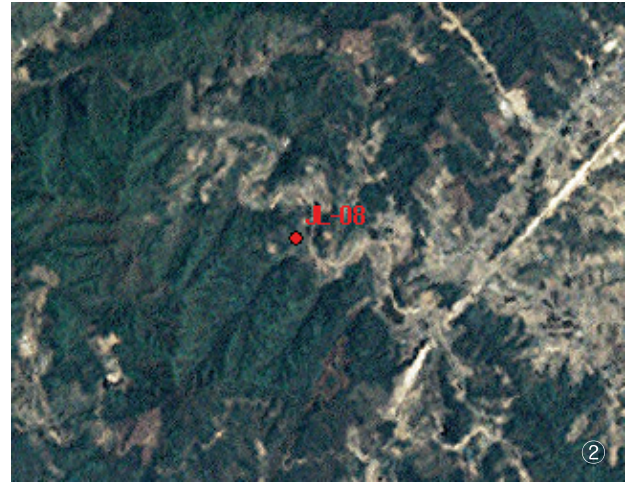


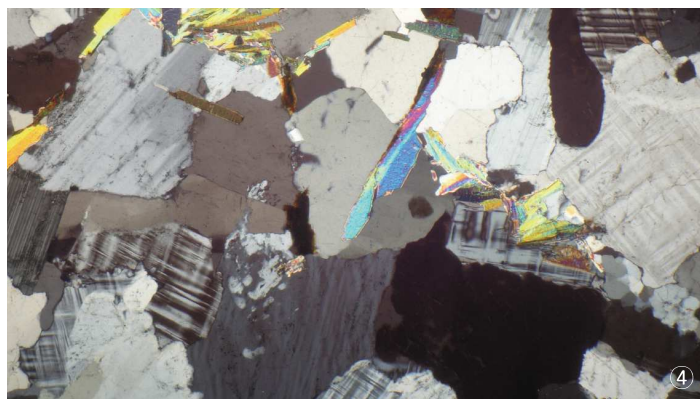
# 선캠브리아기 흑운모편마암 PЄbtgn

|       |              |        |                          |
|-------|--------------|--------|--------------------------|
| 지질도폭명 | 장계           | 시대 암석명 | 선캠브리아기 흑운모편마암(PЄbtgn)    |
| 행정구역명 | 전라북도 장수군 계북면 | 지리좌표   | 35°46'44"N / 127°35'14"E |

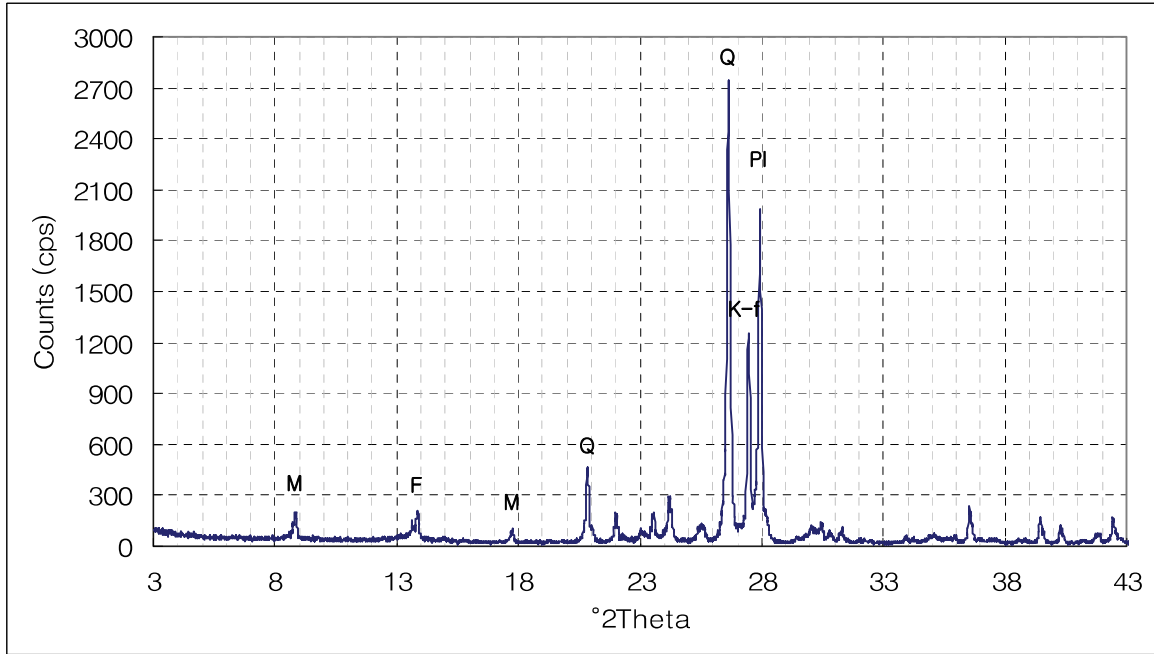


흑운모편마암은 거의 세립내지 중립질을 보이며 가끔 혼성암화 작용시 화강암질 물질의 맥상 주입으로 메타텍틱한 호상 구조를 이루기도 한다. 구성 광물은 석영, 사장석, 카리장석, 흑운모, 스피넬(sphene), 불투명 광물 등으로 되어 있다. 유색 광물인 흑운모는 박편에서 녹색 내지 갈색을 나타내며 엽리에 따라 배열된다. 후기의 화강암과 접촉부에서는 미사장석이나 석류석이 포함되기도 한다. 구성 광물은 편마 구조에 영향을 받아 변성 엽리를 형성하였고 부분적으로 압연되기도 하였다.

-장계 지질도폭설명서(1993)



①노두사진 ②위치도 ③샘플사진 ④편광현미경



|             |          |           |          |         |
|-------------|----------|-----------|----------|---------|
| Ca (방해석)    | Ch (녹니석) | F (장석)    | Hb (각섬석) | K (고령토) |
| K-f (카리장석류) | M (운모류)  | PI (사장석류) | Pyx (휘석) | Q (석영)  |

