

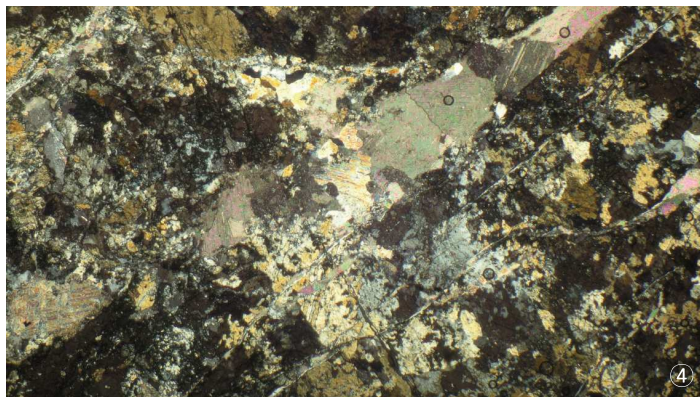
# 캠브리아기 묘봉층 $\in m$

지질도폭명	서벽리	시대 암석명	캠브리아기 묘봉층(CEm)
행정구역명	강원도 영월군 상동읍	지리좌표	37°08'43"N / 128°50'26"E

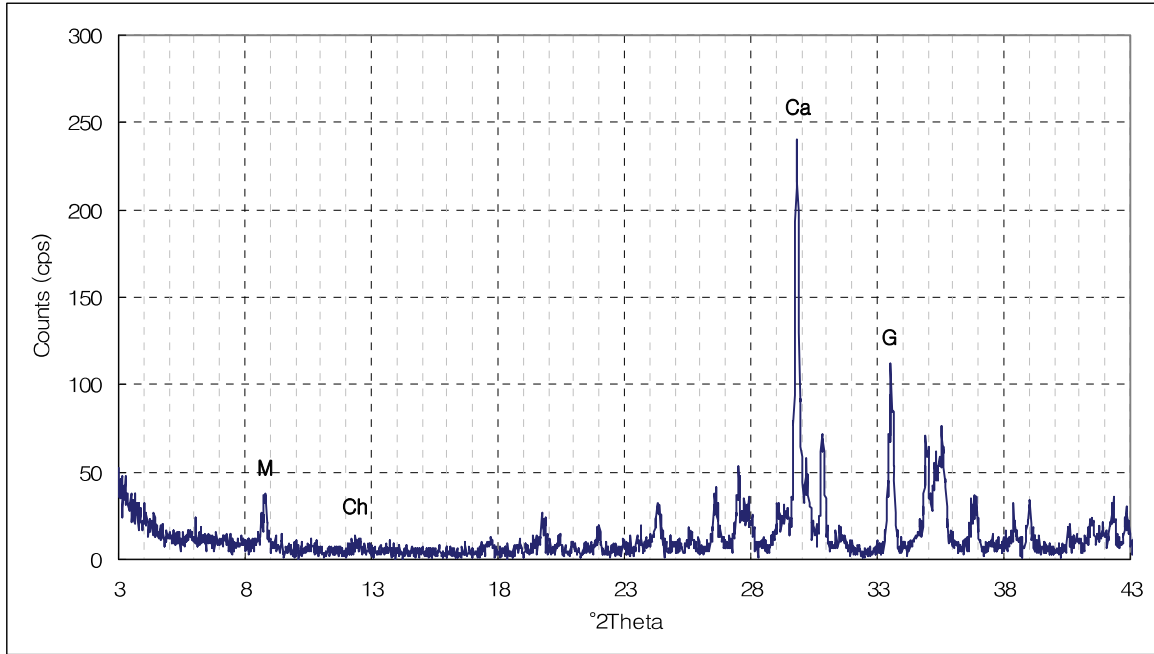


묘봉층은 강원도 삼척군 일대에 분포하는 소위 두위봉형 조선 누층군의 2번째 지층으로 장산 규암을 정합으로 덮고 있다. 주로 암회색 및 암록색 점판암, 천매암, 세일로 구성되었으며 약간의 사암과 석회암을 협재한다. 지층의 두께는 곳에 따라 다르지만 평균 약 150m에 이른다. 이 층에서는 삼엽충, 완족류 및 두족류가 보고되었는데 이들에 의하면 캠프리아 초기 내지 중기 초에 해당됨을 알 수 있다.

-지질학사전 중



①노두사진 ②위치도 ③샘플사진 ④편광현미경



Ca (방해석)	Ch (녹니석)	F (장석)	Hb (각섬석)	K (고령토)
K-f (카리장석류)	M (운모류)	Pl (사장석류)	Pyx (휘석)	G (석고)

