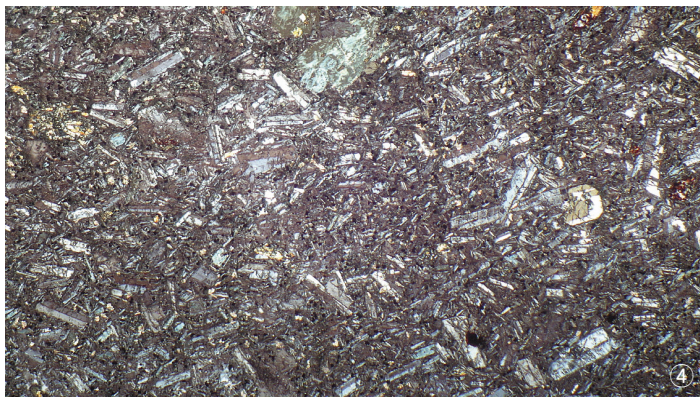
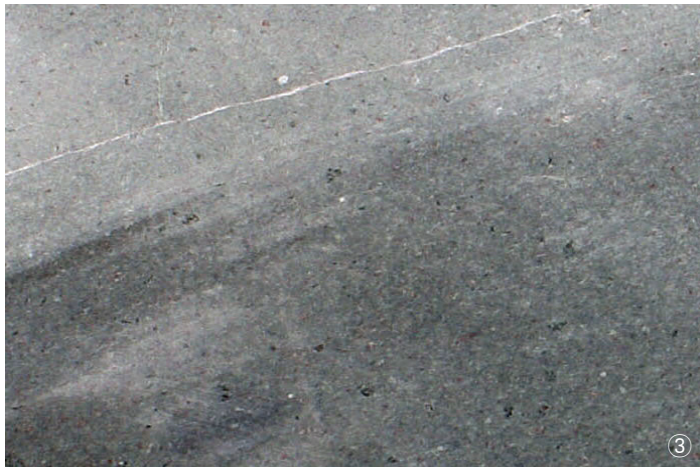
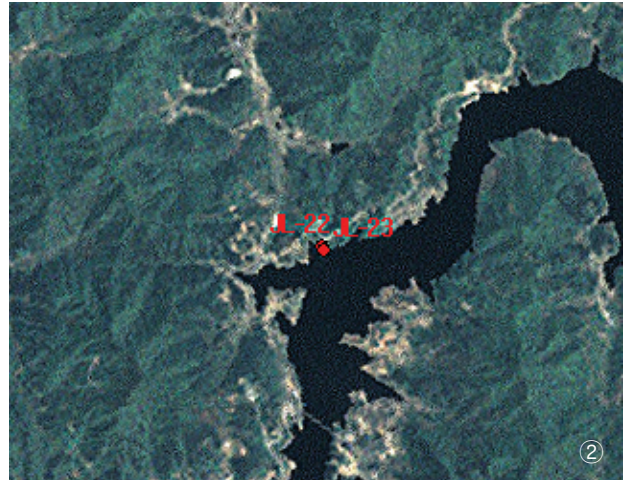


백악기 안산암 Kan

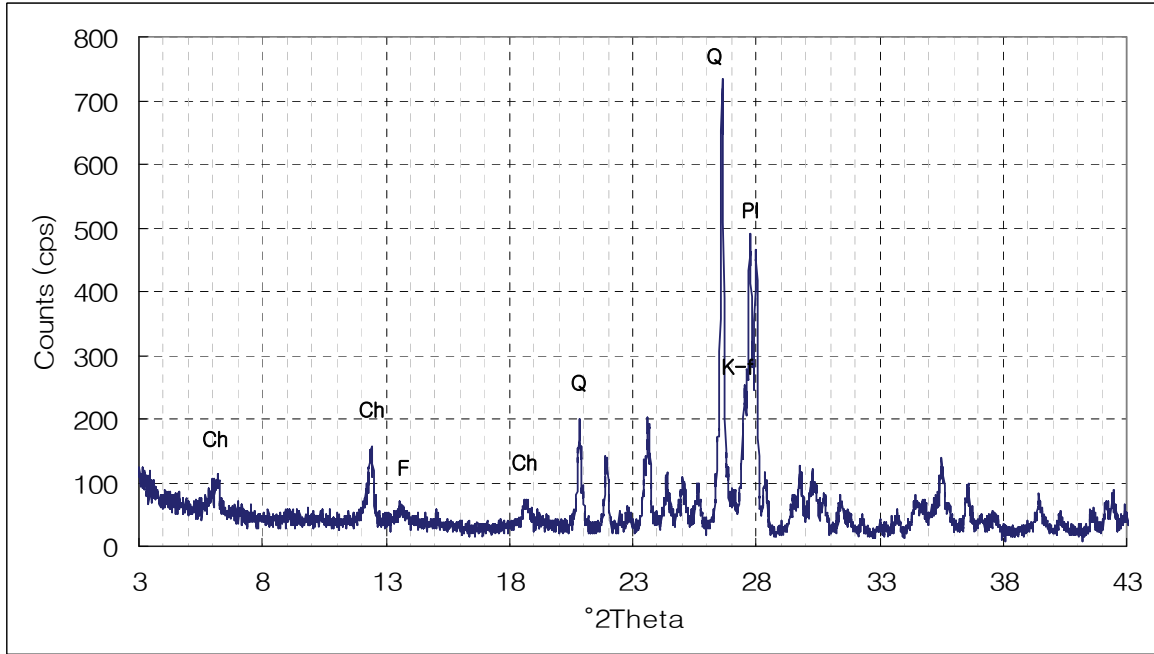
지질도폭명	갈담	시대 암석명	백악기 안산암(Kan)
행정구역명	전라북도 임실군 운암면	지리좌표	35°37'10"N / 127°06'31"E



안산암은 대체로 암회색으로서 육안으로는 거의 반정을 식별할 수 없으며 유상구조가 현저하다. 부분적으로 각력안산암을 이루는 부분도 많다. 안산암은 희미하지만 일관성있는 유리면을 나타내고 있으며 방향이 심히 변화한다. 안산암은 회록색의 다공질 구조가 발달한 암석으로서 옥수(chalcedony), 장석, 방해석 등으로 기공이 충진된 것도 있다. 현미경 관찰에서 식별되는 것은 장석, 녹니석, 녹렴석, 산화철립 등의 주성분 광물과 석영, 옥수 및 방해석의 부성분 광물로 이루어진다. 석영-녹니석-옥수-석영의 순으로 여러 번 되풀이 되는 구(orbicles)를 이루는 것이 특징이다. 석기는 장석세맥(feldspar lath)으로 이루어져 있으며 조면암질 조직을 보이기도 한다.

-갈담 지질도폭설명서(1966)

①노두사진 ②위치도 ③샘플사진 ④편광현미경



Ca (방해석)	Ch (녹니석)	F (장석)	Hb (각성석)	K (고령토)
K-f (카리장석류)	M (운모류)	Pl (사장석류)	Pyx (휘석)	Q (석영)

