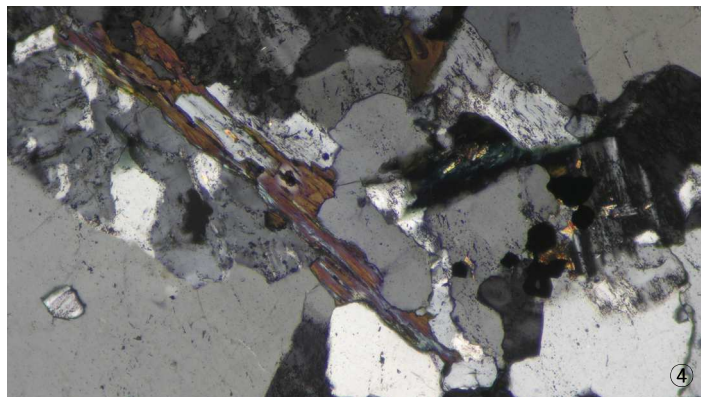


백악기 언양화강암 Kegr

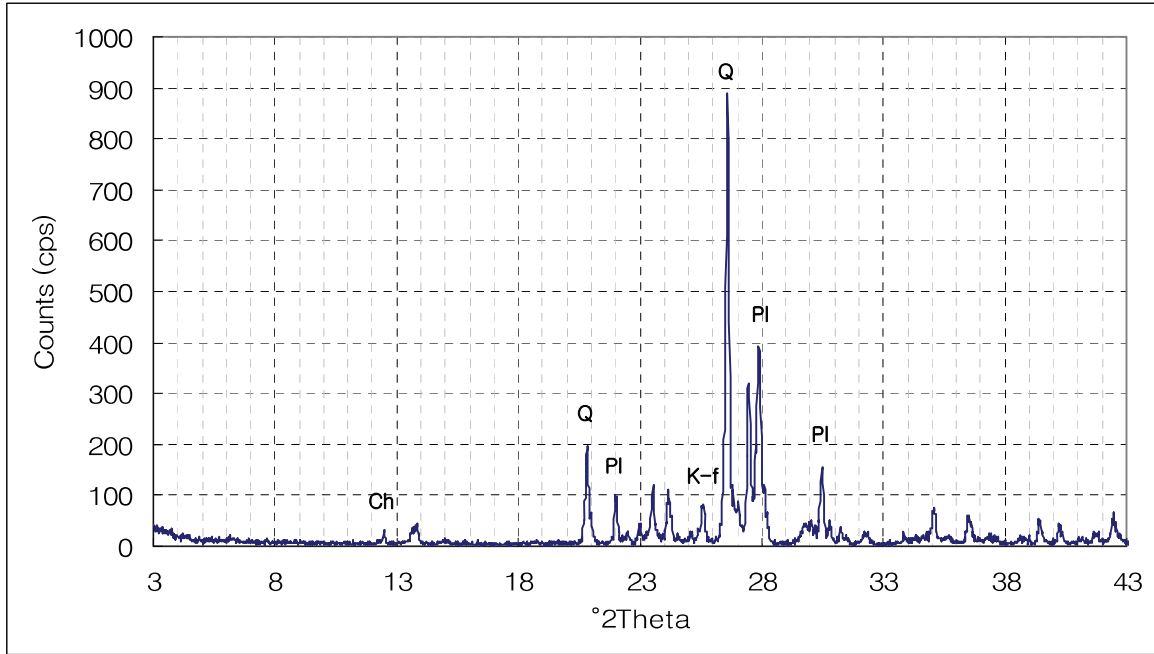
지질도폭명	언양	시대 암석명	백악기 언양화강암(Kegr)
행정구역명	울산시 울산군 상북면	지리좌표	35°33'23"N / 129°54'02"E



언양화강암은 주로 담색이며, 유백색내지 담홍색, 또는 담회색의 중립내지 조립의 흑운모화강암이다. 언양화강암의 대부분을 이루고 있는 흑운모화강암은 석영, 장석, 흑운모 등이 주 구성광물이며, 자철석 및 적철석을 소량 함유하고 있다. 알카리 장석은 주로 미사장석(microcline)이며 조장석(albite)도 드물게 관찰된다. 미사장석은 조장석(albite)과 퍼사이트(perthite) 조직을 이루고 있고 석영에 의해서 미르메카이트 조직(myrmekitic texture)을 보인다. 석영은 알카리 장석과 미문상연정(micrographic intergrowth)을 보여준다. 조장석(albite)은 계대구조(zonal structure)를 이루며, 칼스바드-알바이트(carlsbad-albite) 쌍정을 형성하고 있다. 장석류는 대부분 견운모화 되었으며 주상결정의 흑운모는 녹니석으로 변질되었다.

-언양 지질도폭설명서(1972)

①노두사진 ②위치도 ③샘플사진 ④편광현미경



Ca (방해석)	Ch (녹니석)	F (장석)	Hb (각섬석)	K (고령토)
K-f (카리장석류)	M (운모류)	PI (사장석류)	Pyx (휘석)	Q (석영)

