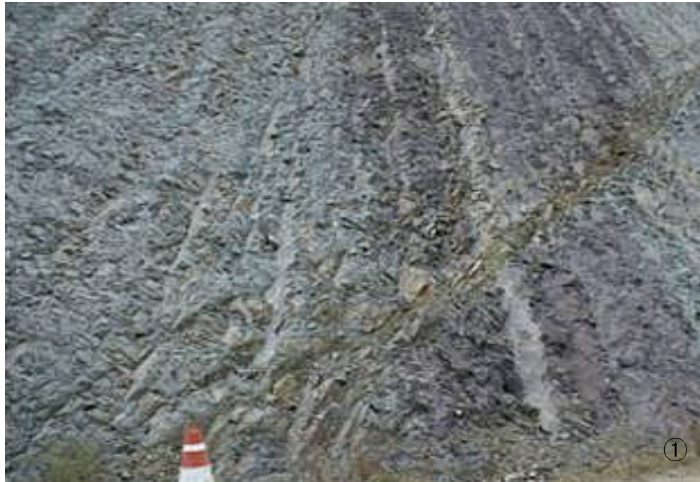


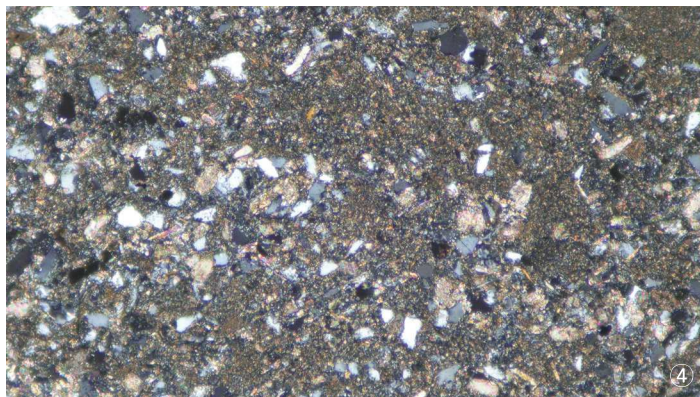
백악기 울산층(회녹색세일) Ku1

지질도폭명	방어진	시대 암석명	백악기 울산층(회녹색 세일)(Ku1)
행정구역명	울산시 울주군 온양읍 태하리	지리좌표	35°25'08"N / 129°16'21"E

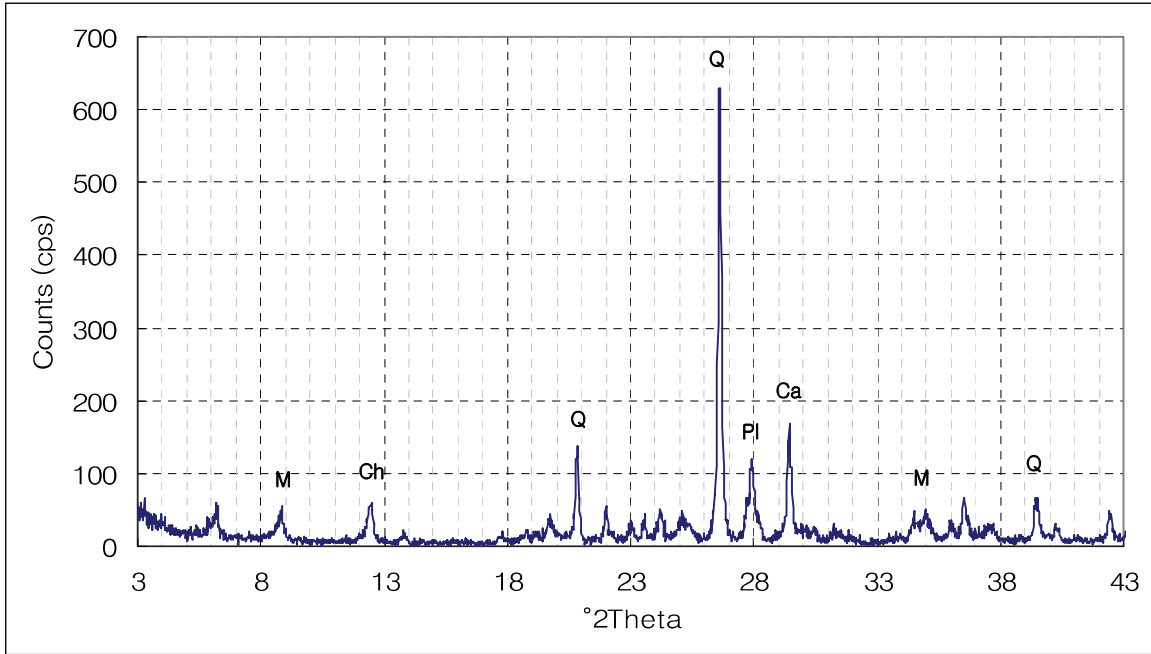


울산층은 하부에서는 자색세일과 회색세일이 호층을 이루면서 발달되고 중부부근에서는 회색~회록색세일, 사암이 자색세일 보다 우세한 편이며 상부에서 자색세일, 사암, 회색세일 사암 등이 각각 분포된다. 회록색 세일은 자색세일과 동일한 모양을 보여주며 방해석맥(calcite vein)이 들어가 있는 경우가 있으며 이차적으로 생긴 방해석들이 관찰된다.

-방어진 지질도폭설명서(1968)



①노두사진 ②위치도 ③샘플사진 ④편광현미경



Ca (방해석)	Ch (녹니석)	F (장석)	Hb (각섬석)	K (고령토)
K-f (카리장석류)	M (운모류)	Pl (사장석류)	Pyx (휘석)	Q (석영)

