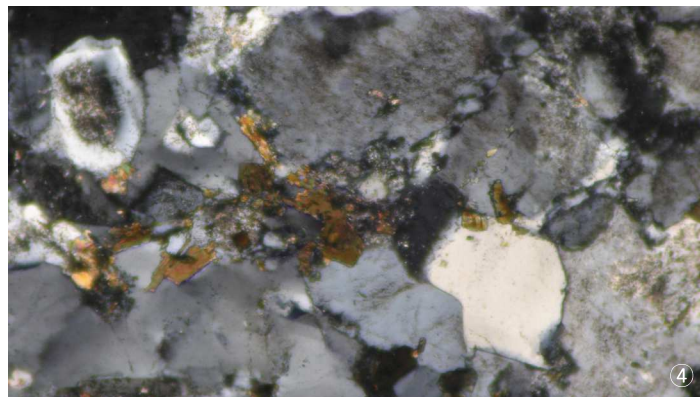


선캠브리아기 호상편마암 PЄbgn

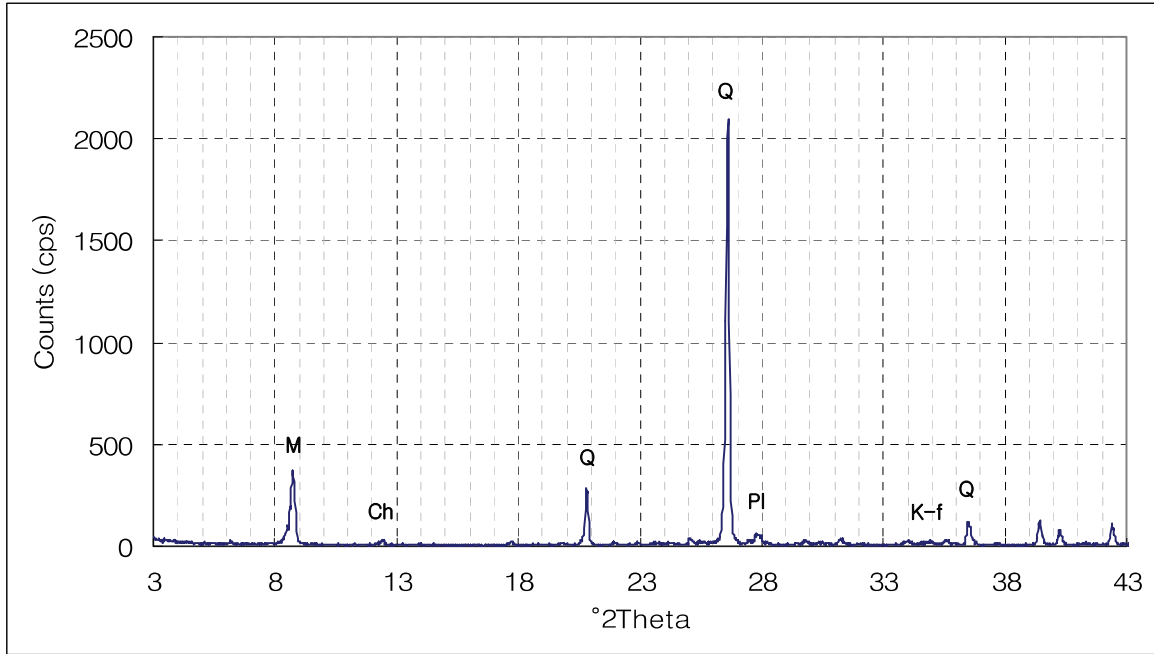
지질도폭명	공주	시대 암석명	선캠브리아기 호상편마암(PCEbgn)
행정구역명	충남 공주시 장기면 신영리	지리좌표	36°28'35"N / 127°02'07"E



호상편마암은 흑운모, 녹니석으로 된 우흑대와 석영, 장석으로 된 우백대가 뚜렷한 호상구조를 이루고 대체로 조립질이다. 구성광물은 사장석, 석영, 흑운모, 녹니석이며 그 밖에 백운모, 석류석과 불투명광물이 약간 포함된다. 석영은 압쇄구조를 보이며 타형이고 파상소광을 한다. 사장석은 반자형 내지 타형으로 알바이트(albite) 쌍정을 보이며 고령토화되었다. 흑운모는 갈색 내지 농갈색이며 대부분 녹니석화 되어 있다. 석류석은 풍화되어 흑운모화된 것이 보통이다. 일부, 석류석이 남아있고 입자의 경계부가 흑운모화된 것도 있다. 반상변정광물은 대개 사장석이나 석영과 섞인 것도 있고 석류석도 포함된다. 신선한 석류석은 암적색을 띠나 풍화되어 적갈색의 반점으로 나타난다.

-공주 지질도폭설명서(1977)

①노두사진 ②위치도 ③샘플사진 ④편광현미경



Ca (방해석)	Ch (녹니석)	F (장석)	Hb (각섬석)	K (고령토)
K-f (카리장석류)	M (운모류)	Pl (사장석류)	Pyx (휘석)	Q (석영)

