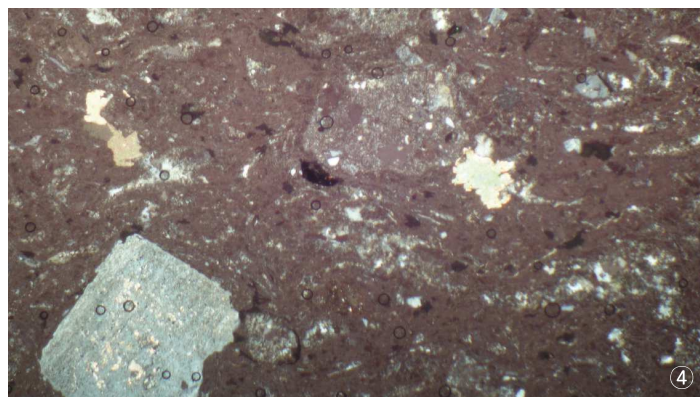
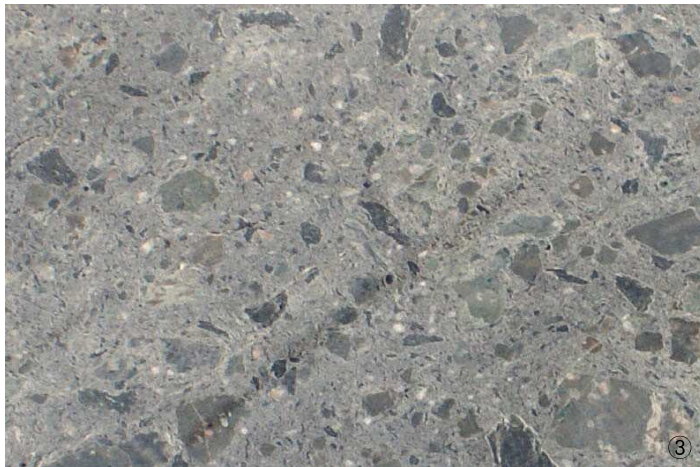


백악기 내장사화산암류 Knv

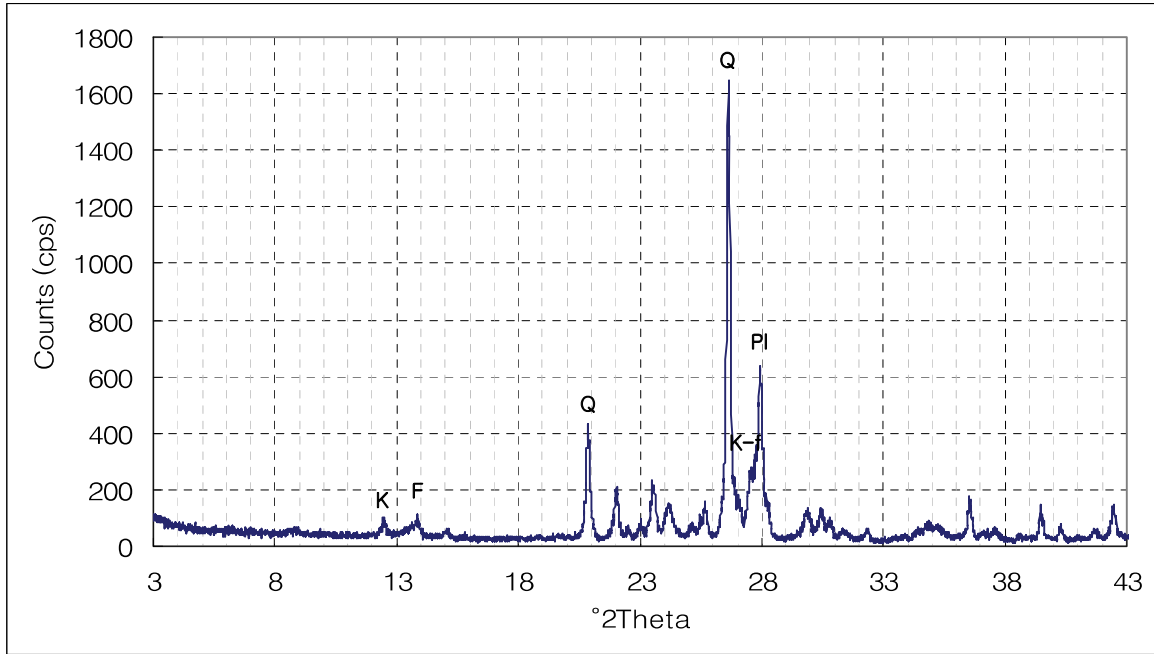
지질도폭명	신흥	시대 암석명	백악기 내장사화산암류(Knv)
행정구역명	전라북도 순창군 북흥면	지리좌표	35°28'37"N / 126°55'37"E



내장사화산암류는 주로 유문암질암으로 구성된다. 대체로 성분이 유문석영안산암질(rhyodacitic) 내지 유문암질(rhyolitic)에 해당되며, 석영안산암질(dacitic)에 해당하는 것도 있으나 대부분이 화성쇄설암이며, 용암 및 관입암이 소량 포함된다. 현미경 관찰에 의하면 본암은 강하게 용결되고 유상구조를 잘 나타내는 유리질 기질에 안산암, 유문암, 사암 및 화강암의 암편과 사장석, 카리장석 및 석영의 결정편이 소량 포함된다. 유문암질 래피리응회암 및 응회암은 주로 환상화산고원지대의 중심부에 분포하며, 담회색 내지 담황색을 띠며 세립질에서 래피리크기의 화성쇄설물로 구성되어 그 종류와 조직이 다양하다.

-신흥 지질도폭설명서(1982)

①노두사진 ②위치도 ③샘플사진 ④편광현미경



Ca (방해석)	Ch (녹니석)	F (장석)	Hb (각섬석)	K (고령토)
K-f (카리장석류)	M (운모류)	PI (사장석류)	Pyx (휘석)	Q (석영)

